

# Der Kia Ceed Sportswagon Plug-in Hybrid.

Preise / Daten

## VERBRAUCHSANGABEN

Motor	1.6 GDI Plug-in Hybrid
Getriebe	Doppelkupplungsgetriebe
Kraftstoff-/Stromverbrauch	17-Zoll-Räder/16-Zoll-Räder
Kraftstoffverbrauch, kombiniert (l/100 km):	1,3/1,1
Stromverbrauch, kombiniert (kWh/100 km):	11,3/9,3
CO <sub>2</sub> -Emission (g/km):	30/28
Effizienzklasse:	A+++

Die Verbrauchs- und CO<sub>2</sub>-Emissionswerte wurden nach der neu eingeführten „World Harmonised Light Vehicle Test Procedure“ (WLTP) ermittelt. Um die Vergleichbarkeit mit den nach dem bisherigen Prüfverfahren (NEFZ) gemessenen Fahrzeugen zu wahren, werden die entsprechend den geltenden Vorschriften korreliert zurückgerechneten Werte nach NEFZ-Standard ausgewiesen. Die Angaben beziehen sich nicht auf ein einzelnes Fahrzeug und sind nicht Bestandteil des Angebots, sondern dienen allein Vergleichszwecken zwischen den verschiedenen Fahrzeugtypen. Verbrauch und CO<sub>2</sub>-Emissionen eines Fahrzeugs hängen nicht nur von der effizienten Ausnutzung des Kraftstoffs durch das Fahrzeug ab, sondern werden auch vom Fahrverhalten und anderen nicht-technischen Faktoren beeinflusst.

Weitere Informationen zum offiziellen Kraftstoffverbrauch und den offiziellen spezifischen CO<sub>2</sub>-Emissionen neuer Personenkraftwagen können dem „Leitfaden über den Kraftstoffverbrauch, die CO<sub>2</sub>-Emissionen und den Stromverbrauch neuer Personenkraftwagen“ entnommen werden, der an allen Verkaufsstellen und bei der DAT Deutsche Automobil Treuhand GmbH, Hellmuth-Hirth-Straße 1, 73760 Ostfildern ([www.dat.de](http://www.dat.de)), unentgeltlich erhältlich ist.



Movement that inspires



Movement that inspires

Kia Ceed Sportswagon 1.6 GDI Plug-in Hybrid: Kraftstoffverbrauch in l/100 km (kombiniert) 1,3; Stromverbrauch in kWh/100 km (kombiniert) 11,3. CO<sub>2</sub>-Emission in g/km (kombiniert): 30; Effizienzklasse: A+++.

# Kia Ceed Sportswagon Plug-in Hybrid Ausstattungslinien

Alle angegebenen Preise sind unverbindliche Preisempfehlungen der Kia Deutschland GmbH inkl. 19% MwSt., zuzüglich Überführungskosten. Angaben zu Verbrauchs- und CO<sub>2</sub>-Werten sind auf Seite 14 und 15 zu finden.

Detaillierte Informationen zum Kia Ceed Sportswagon Plug-in Hybrid findest du unter [www.kia.com/de/broschuere](http://www.kia.com/de/broschuere). Dort kannst du dir auch die komplette Modellbroschüre herunterladen.

## Vision

### Ausstattungshighlights

- 2 Frontairbags
- 2 Seitenairbags
- 2 Vorhangairbags
- 6 Lautsprecher
- 16-Zoll-Leichtmetallfelgen
- Aktiver Spurhalteassistent mit korrigierendem Lenkeingriff (Lane Keep Assist, LKA)<sup>A</sup>
- Außenspiegel beheizbar, elektrisch einstellbar und elektrisch anklappbar
- Außenspiegel mit integrierten Blinkleuchten
- Bluetooth® Freisprecheinrichtung<sup>1</sup>
- Diebstahlwarnanlage
- Digitaler Radioempfang (DAB+)
- Drive Mode Select
- EcoDynamics (Start-Stopp-System ISG)
- Elektrische Fensterheber mit Öffnungs-/Schließautomatik und Einklemmschutz vorn
- Fernlichtassistent (High Beam Assist, HBA)
- Frontkollisionswarner (Forward Collision Avoidance Assist, FCA)<sup>A</sup> mit Bremseingriff und Fußgänger-/Fahrraderkennung sowie Warnung durch Lenkradvibration
- Geschwindigkeitsregelanlage, adaptiv, inkl. Stop&go-Funktion (Smart Cruise Control, SCC mit S&G)<sup>A</sup>
- Kia-Radio, Touchscreen mit 20,2 cm (8 Zoll) Bildschirmdiagonale
- Klimaautomatik, 2-Zonen, mit Antibeschlagsensor
- Ladekabel (Schutzkontaktstecker auf Typ-2-Stecker)
- LED-Frontscheinwerfer
- LED-Nebelscheinwerfer integriert im LED-Frontscheinwerfer
- Lederlenkrad, beheizbar
- Müdigkeitswarner (Driver Attention Warning, DAW)<sup>A</sup>
- Multifunktionslenkrad
- Parksensoren hinten (PDW)<sup>A</sup>
- Rückfahrkamera (Übertragung auf Multimediabildschirm)<sup>A</sup>
- Sitzbezüge in Stoff: Schwarz
- Sitzheizung vorn
- Smart-Key und Startknopf
- Smartphone-Schnittstelle Android Auto™ und Apple CarPlay™ mit Sprachsteuerung<sup>1</sup>
- Spurfolgeassistent (Lane Follow Assist, LFA)<sup>A</sup>
- Supervision-Instrumentenanzeige mit 10,7 cm (4,2 Zoll) Bildschirmdiagonale
- Virtuelles Motorsoundsystem (Virtual Engine Sound System, VESS) zum Fußgängerschutz

ab

€ 35.690,00

## Spirit

### Ausstattungshighlights im Vergleich zu Vision

- Aktiver Totwinkelassistent mit Bremseingriff (Blind Spot Collision Avoidance Assist, BCA)<sup>A</sup>
- Ausstiegsassistent (Safe Exit Warning, SEW)<sup>A</sup>
- Autobahnassistent (Highway Driving Assist, HDA)<sup>A</sup>
- Beifahrersitz höhenverstellbar
- Elektrische Fensterheber mit Öffnungs-/Schließautomatik und Einklemmschutz hinten
- Fahrer- und Beifahrersitz mit elektrisch einstellbarer Lendenwirbelstütze
- Geschwindigkeitsregelanlage, navigationsbasiert (Navigation based Smart Cruise Control, NSCC)<sup>A</sup>
- Innenrückspiegel selbstabblendend
- Kia-Kartennavigation mit 26 cm (10,25 Zoll) Bildschirmdiagonale inkl. 7-Jahre-Kia-Navigationskarten-Update<sup>2</sup>
- Online-Dienste Kia Connect<sup>3</sup> mit Kia Live (Verkehrsinformationen in Echtzeit, Wettervorhersage, lokale Suche, Parkmöglichkeiten) sowie Möglichkeit zum Abruf von Fahrzeuginformationen und Steuern von Fahrzeugfunktionen über die Kia Connect App
- Querverkehrwarner zur Erkennung von Fahrzeugen im toten Winkel beim Querausparken mit Notbremsfunktion (Rear Cross-Traffic Collision-Avoidance Assist, RCCA)
- Regensensor
- Verkehrszeichenerkennung für Geschwindigkeitsbegrenzungen (Intelligent Speed Limit Warning, ISLW)<sup>A</sup>

ab

€ 37.590,00

## Platinum

### Ausstattungshighlights im Vergleich zu Spirit

- Aluminium-Sportpedale
- Digitales Cockpit, HD-Display mit 31,2 cm (12,3 Zoll) Bildschirmdiagonale
- Elektrische Heckklappe, sensorgesteuert
- Fahrersitz elektrisch einstellbar mit Memory-Funktion
- Induktive Ladestation (für Smartphones) in der Mittelkonsole mit Ladeanzeige<sup>1</sup>
- Intelligentes Parksysteem (Parking Assist-Perpendicular Reverse, PA-PDR)<sup>A</sup> mit Einparkassistent zum Parallel- und Quereinparken sowie Parallelausparken
- Parksensoren vorn (PDW)<sup>A</sup>
- Privacy-Verglasung (dunkel getönte Scheiben ab B-Säule)
- Rücksitzbank umklappbar im Verhältnis 40:20:40
- Sitzbezüge in Leder und hochwertiger Ledernachbildung: Schwarz
- Sitzheizung hinten (äußere Sitzplätze)
- Sitzventilation vorn

ab

€ 41.290,00

## Stromtanken leicht gemacht mit Kia Charge

Deutschlandweit Strom laden mit derzeit 98% Netzabdeckung zu günstigen Festpreisen. Eine Karte, eine App mit Zugang zu mehr als 250.000 öffentlich zugänglichen Ladepunkten in ganz Europa.

Monatl. Grundgebühr	Ladestation	Preis pro kWh	Kostenl. Parkdauer
Laden mit Typ 2 (AC)			
Advanced-Tarif 4,99 €	AC-Ladestation	0,33 €	210 Min.

Entfällt für die ersten zwölf Monate\*

\*Monatliche Grundgebühr entfällt für die ersten zwölf Monate beim Kauf eines neuen Kia EV oder PHEV.

Preise gültig für Deutschland und inkl. 19% MwSt. Abweichende Preise pro kWh beim Laden an Ladestationen im europäischen Ausland.



Mehr Infos beim Kia-Vertragshändler oder [hier](#):

Die passende Ladestation für zu Hause: siehe Seite 7 (Sonderausstattung).

**Kia Ceed Sportswagon 1.6 GDI Plug-in Hybrid: Kraftstoffverbrauch in l/100 km (kombiniert) 1,3; Stromverbrauch in kWh/100 km (kombiniert) 11,3. CO<sub>2</sub>-Emission in g/km (kombiniert): 30; Effizienzklasse: A+++.**

<sup>1</sup> Nur mit kompatiblen Geräten. Weitere Informationen sind beim Kia-Partner erhältlich.

<sup>2</sup> Insgesamt sechs Kartenupdates gemäß den jeweils gültigen Bedingungen zum Kia-Navigationskarten-Update. Weitere Informationen sind beim Kia-Partner erhältlich.

<sup>3</sup> Ein Service der Kia Connect GmbH. Informations- und Steuerungs-Dienst für deinen Kia; Smartphone mit iOS- oder Android-Betriebssystem und Mobilfunkvertrag mit Datenoption, durch den zusätzliche Kosten entstehen, erforderlich. Einzelheiten zu Funktionsweise und Nutzungsbedingungen sind beim Kia-Partner und auf [kia.com](http://kia.com) zu finden. Die Dienste stehen für eine Laufzeit von sieben Jahren nach Garantiebeginn kostenfrei zur Verfügung und können während der Laufzeit inhaltlichen Änderungen unterliegen.

<sup>A</sup> Der Einsatz von Assistenz- oder Sicherheitssystemen entbindet nicht von der Pflicht zur ständigen Verkehrsbeobachtung und Fahrzeugkontrolle.

## Preise

Motor	Getriebe	Leistung kW (PS)	Verbrauch (l/100 km bzw. kWh/100 km) <sup>4</sup>	CO <sub>2</sub> -Emission (g/km) <sup>4</sup>	Effizienzklasse	Ausstattung	EUR exkl. MwSt. <sup>5</sup>	EUR inkl. 19% MwSt. <sup>5</sup>
1.6 GDI Plug-in Hybrid*	Doppelkupplungsgetriebe (DCT6)	104 (141)	1,1 / 9,3	28	A+++	Vision	29.991,60	35.690,00
			1,3 / 11,3	30		Spirit	31.588,24	37.590,00
						Platinum	34.697,48	41.290,00

\* mit OPF = Ottopartikelfilter

<sup>4</sup> Kraftstoffverbrauch in l/100 km (kombiniert) / Stromverbrauch in kWh/100 km (kombiniert) bzw. CO<sub>2</sub>-Emission in g/km (kombiniert).

Die Kraftstoffverbrauchs- und CO<sub>2</sub>-Emissionswerte wurden nach der neu eingeführten „World Harmonised Light Vehicle Test Procedure“ (WLTP) ermittelt. Um die Vergleichbarkeit mit den nach dem bisherigen Prüfverfahren (NEFZ) gemessenen Fahrzeugen zu wahren, werden die entsprechend den geltenden Vorschriften korreliert zurückgerechneten Werte nach NEFZ-Standard ausgewiesen.

<sup>5</sup> Unverbindliche Preisempfehlung der Kia Deutschland GmbH, zuzüglich Überführungskosten.

## Ausstattung

	Vision	Spirit	Platinum
<b>Sicherheitsausstattung</b>			
2 Frontairbags	●	●	●
2 Seitenairbags	●	●	●
2 Vorhangairbags	●	●	●
Aktiver Spurhalteassistent mit korrigierendem Lenkeingriff (Lane Keep Assist, LKA) <sup>A</sup>	●	●	●
Aktiver Totwinkelassistent mit Bremsengriff (Blind Spot Collision Avoidance Assist, BCA) <sup>A</sup>	–	●	●
Aktives Bremslicht (ESS)	●	●	●
Antiblockiersystem (ABS) mit elektronischer Bremskraftverteilung	●	●	●
Ausstiegsassistent (Safe Exit Warning, SEW) <sup>A</sup>	–	●	●
Autobahnassistent (Highway Driving Assist, HDA) <sup>A</sup>	P6	●	●
Berganfahrhilfe (Hill-Start Assist Control, HAC)	●	●	●
Bremsassistent (BAS)	●	●	●
Diebstahlwarnanlage	●	●	●
Dreipunkt-Sicherheitsgurte an allen Sitzplätzen	●	●	●
Drittes Bremslicht (LED) im Heckspoiler	●	●	●
Elektronisches Stabilitätsprogramm (ESC) mit Traktionskontrolle (TCS)	●	●	●
Frontkollisionwarner (Forward Collision Avoidance Assist, FCA) <sup>A</sup> mit Bremsengriff und Fußgänger-/Fahrraderkennung sowie Warnung durch Lenkradvibration	●	●	●
Gurtwarnsystem vorn und hinten	●	●	●
Insassenalarm (Rear Seat Alert, RSA)	●	●	●
ISOFIX-Halterungen an äußeren Rücksitzen	●	●	●
Kopfstützen an allen Sitzplätzen höhenverstellbar	●	●	●
Müdigkeitwarner (Driver Attention Warning, DAW) <sup>A</sup>	●	●	●
Querverkehrwarner zur Erkennung von Fahrzeugen im toten Winkel beim Querausparken mit Notbremsfunktion (Rear Cross-Traffic Collision-Avoidance Assist, RCCA)	–	●	●
Reifendruckkontrollsystem mit Druckanzeige für jedes Rad im Display des Bordcomputers	●	●	●
Sicherheitsgurte vorn höhenverstellbar	●	●	●
Verkehrszeichenerkennung für Geschwindigkeitsbegrenzungen (Intelligent Speed Limit Warning, ISLW) <sup>A</sup>	P6	●	●
Virtuelles Motorsoundsystem (Virtual Engine Sound System, VESS) zum Fußgängerschutz	●	●	●
Wegfahrsperr	●	●	●

## Ausstattung

	Vision	Spirit	Platinum
<b>Antrieb/Fahrwerk</b>			
16-Zoll-Leichtmetallfelgen	●	●	●
17-Zoll-Leichtmetallfelgen	–	–	P3
Drive Mode Select	●	●	●
EcoDynamics (Start-Stopp-System ISG)	●	●	●
Energie-Regenerationssystem (Alternator Management System, AMS)	●	●	●
Ladekabel (Schutzkontaktstecker auf Typ-2-Stecker)	●	●	●
Reifenreparaturset	●	●	●

### Außenausstattung

Außenspiegel mit integrierten Blinkleuchten	●	●	●
Dachreling	●	●	●
Privacy-Verglasung (dunkel getönte Scheiben ab B-Säule)	–	–	●
Wärmeschutzverglasung	●	●	●

### Innenausstattung

12-Volt-Steckdose in der Zentralkonsole und im Gepäckraum	●	●	●
Aluminium-Sportpedale	–	–	●
Dachkonsole vorn mit Brillenfach	●	●	●
Dachkonsole vorn mit Lesespots und zentraler Beleuchtung	●	●	●
Dachkonsole vorn mit Lesespots und zentraler Beleuchtung (LED)	–	P4	P4
Einsätze an Armaturenräger, Türverkleidung und Schaltkulisseneinfassung in Glanzschwarz	●	●	●
Fußmattenset	●	●	●
Gepäcknetzösen	●	●	●
Gepäckraumabdeckung	●	●	●
Gepäckraumbeleuchtung	●	●	●
Getränkehalter vorn	●	●	●
Induktive Ladestation (für Smartphones) in der Mittelkonsole mit Ladeanzeige <sup>1</sup>	–	P2	●
Lederlenkrad beheizbar	●	●	●
Sonnenblenden mit Make-up-Spiegel, beleuchtet	●	●	●

### Sitze

Beifahrersitz höhenverstellbar	P1	●	●
Fahrer- und Beifahrersitz mit elektrisch einstellbarer Lendenwirbelstütze	–	●	●
Fahrersitz elektrisch einstellbar mit Memory-Funktion	–	P5	●
Fahrersitz höhenverstellbar	●	●	●
Mittelarmlehne hinten mit integriertem Getränkehalter	●	●	●
Mittelarmlehne vorn mit Ablagefach	●	●	●
Rücksitzbank umklappbar im Verhältnis 40:20:40	–	P5	●
Rücksitzbank umklappbar im Verhältnis 60:40	●	●	–
Sitzbezüge in Stoff: Schwarz	●	●	–
Sitzbezüge in Leder und hochwertiger Ledernachbildung: Schwarz	–	–	●
Sitzbezüge in Stoff-Leder-Kombination (mit hochwertiger Ledernachbildung): Schwarz	–	P5	–
Sitzheizung hinten (äußere Sitzplätze)	–	P5	●
Sitzheizung vorn	●	●	●
Sitzventilation vorn	–	–	●

● = Serienausstattung / – = nicht verfügbar / P = Paket (siehe Sonderausstattungen auf Seite 7)

<sup>1</sup> Nur mit kompatiblen Geräten. Weitere Informationen sind beim Kia-Partner erhältlich.

<sup>A</sup> Der Einsatz von Assistenz- oder Sicherheitssystemen entbindet nicht von der Pflicht zur ständigen Verkehrsbeobachtung und Fahrzeugkontrolle.

## Ausstattung

	Vision	Spirit	Platinum
Audio/Navigation			
2 Frontlautsprecher	●	●	●
2 Hecklautsprecher	●	●	●
2 Hochtöner vorn	●	●	●
Bluetooth® Freisprecheinrichtung <sup>1</sup>	●	●	●
Digitaler Radioempfang (DAB+)	●	●	●
Kia-Kartennavigation mit 26 cm (10,25 Zoll) Bildschirmdiagonale inkl. 7-Jahre-Kia-Navigationskarten-Update <sup>2</sup>	P6	●	●
Kia-Radio, Touchscreen mit 20,2 cm (8 Zoll) Bildschirmdiagonale	●	-	-
Multifunktionslenkrad	●	●	●
Online-Dienste Kia Connect <sup>3</sup> mit Kia Live (Verkehrsinformationen in Echtzeit, Wettervorhersage, lokale Suche, Parkmöglichkeiten) sowie Möglichkeit zum Abruf von Fahrzeuginformationen und Steuern von Fahrzeugfunktionen über die Kia Connect App	P6	●	●
Smartphone-Schnittstelle Android Auto™ und Apple CarPlay™ mit Sprachsteuerung <sup>1</sup>	●	●	●
USB-Schnittstelle	●	●	●

### Funktions-/Komfortausstattung

Außenspiegel beheizbar, elektrisch anklappbar und elektrisch einstellbar	●	●	●
Bordcomputer	●	●	●
Dämmerungssensor	●	●	●
Digitales Cockpit, HD-Display mit 31,2 cm (12,3 Zoll) Bildschirmdiagonale	-	-	●
Elektrische Fensterheber vorn und hinten	●	●	●
Elektrische Fensterheber mit Öffnungs-/Schließautomatik und Einklemmschutz vorn	●	●	●
Elektrische Fensterheber mit Öffnungs-/Schließautomatik und Einklemmschutz hinten	-	●	●
Elektrische Heckklappe, sensorgesteuert	-	P2	●
Fernlichtassistent (High Beam Assist, HBA)	●	●	●
Geschwindigkeitsregelanlage, adaptiv, inkl. Stop&go-Funktion (Smart Cruise Control, SCC mit S&G) <sup>A</sup>	●	●	●
Geschwindigkeitsregelanlage, navigationsbasiert (Navigation based Smart Cruise Control, NSCC) <sup>A</sup>	P6	●	●
Glasdach mit elektrischem Glasschiebedach (ausstellbar)	-	P4	P4
Heckscheibenheizung	●	●	●
Heckscheibenwischer	●	●	●
Innenrückspiegel selbstabblendend (ECM)	P1	●	●
Intelligentes Parksystem (Parking Assist-Perpendicular Reverse, PA-PDR) <sup>A</sup> mit Einparkassistent zum Parallel- und Quereinparken sowie Parallelausparken	-	P2	●
Klimaautomatik, 2-Zonen, mit Antibeschlagsensor	●	●	●
LED-Frontscheinwerfer	●	●	●
LED-Rückleuchten	●	●	●
LED-Tagfahrlicht vorn	●	●	●
LED-Tagfahrlicht hinten	●	●	●
LED-Nebelscheinwerfer integriert im LED-Frontscheinwerfer	●	●	●
Parkbremse, elektronisch	●	●	●
Parksensoren hinten (PDW) <sup>A</sup>	●	●	●
Parksensoren vorn (PDW) <sup>A</sup>	-	P2	●
Regensensor	P1	●	●
Rückfahrkamera (Übertragung auf Multimediabildschirm) <sup>A</sup>	●	●	●
Servolenkung, elektronisch unterstützt	●	●	●
Smart-Key und Startknopf	●	●	●
Spurfolgeassistent (Lane Follow Assist, LFA) <sup>A</sup>	●	●	●
Supervision-Instrumentenanzeige mit 10,7 cm (4,2 Zoll) Bildschirmdiagonale	●	●	-
Zentralverriegelung mit Funkfernbedienung	●	●	●

**Kia Ceed Sportswagon 1.6 GDI Plug-in Hybrid: Kraftstoffverbrauch in l/100 km (kombiniert) 1,3; Stromverbrauch in kWh/100 km (kombiniert) 11,3. CO<sub>2</sub>-Emission in g/km (kombiniert): 30; Effizienzklasse: A+++.**

## Ausstattung

	Vision	Spirit	Platinum
Sonderausstattung (alle Preise in Euro)			
<b>P1 – Komfort-Paket:</b> Beifahrersitz höhenverstellbar; Regensensor; Innenrückspiegel selbstabblendend (ECM)	390,00	-	-
<b>P2 – Technologie-Paket:</b> Intelligentes Parksystem (Parking Assist-Perpendicular Reverse, PA-PDR) <sup>A</sup> mit Einparkassistent zum Parallel- und Quereinparken sowie Parallelausparken; Induktive Ladestation (für Smartphones) in der Mittelkonsole mit Ladeanzeige <sup>1</sup> ; elektrische Heckklappe, sensorgesteuert; Parksensoren vorn (PDW) <sup>A</sup>	-	1.090,00	-
<b>P3 – Performance-Paket:</b> 17-Zoll-Leichtmetallfelgen	-	-	490,00
<b>P4 – Glasdach</b> (nur i. V. m. P2): Glasdach mit elektrischem Glasschiebedach (ausstellbar); Dachkonsole vorn mit Lesespots und zentraler Beleuchtung (LED)	-	990,00	
<b>P5 – Sitzkomfort-Paket:</b> Sitzbezüge in Stoff-Leder-Kombination (mit hochwertiger Ledernachbildung): Schwarz; Fahrersitz elektrisch einstellbar mit Memory-Funktion; Sitzheizung hinten (äußere Sitzplätze); Rücksitzbank umklappbar im Verhältnis 40:20:40	-	990,00	-
<b>P6 – Navigations-Paket</b> (nur i. V. m. P1): Kia-Kartennavigation mit 26 cm (10,25 Zoll) Bildschirmdiagonale inkl. 7-Jahre-Kia-Navigationskarten-Update; Verkehrszeichenerkennung für Geschwindigkeitsbegrenzungen (ISLW) <sup>A</sup> ; Online-Dienste Kia Connect mit Kia Live (Verkehrsinformationen in Echtzeit, Wettervorhersage, lokale Suche, Parkmöglichkeiten) sowie Möglichkeit zum Abruf von Fahrzeuginformationen und Steuern von Fahrzeugfunktionen über die Kia Connect App; Autobahnassistent (Highway Driving Assist, HDA) <sup>A</sup>	1.390,00	-	-
<b>Kia Protection Plus<sup>6</sup></b> Hochwertige Zusatzkonservierung für Motorraum und Fahrzeugunterboden	125,00		
<b>Vorbereitung für abnehmbare Anhängerkupplung<sup>6</sup></b> (E-Satz und Karosseriebearbeitung durchgeführt, zusätzliche Kosten für Verbau des Kupplungsträgers entstehen)	630,00		
<b>Kia Charge Ecoline<sup>6</sup> Gesamtpaket</b> inkl. Basisinstallation und Service, bis max. 7,4 kW, mit 5 m Kabel	1.784,00		
<b>Kia Charge Ecoline Connect<sup>6</sup> Gesamtpaket</b> inkl. Basisinstallation, Service und Lademanagement, bis max. 11 kW, mit 5 m Kabel	2.171,00		
<b>Wallbox Pulsar Plus<sup>6</sup> 11 kW, 5 m Kabel, zzgl. Montage</b>	900,00		
<b>Wallbox Pulsar Plus<sup>6</sup> bis max. 22 kW, mit 5 m Kabel, zzgl. Montage</b>	924,00		
<b>Wallbox Pulsar Plus<sup>6</sup> bis max. 22 kW, mit 7 m Kabel, zzgl. Montage</b>	1.044,00		
<b>Wandhalterung<sup>6</sup> für Wallboxkabel</b> (nur für Wallbox Pulsar Plus)	39,00		
<b>Ladekabel<sup>6</sup> Typ-2- auf Typ-2-Stecker</b> (32 A)	235,00		
<b>Kofferraum-/Heck-Projektoren<sup>6</sup></b> LED-Kofferraum-/Heckausleuchtung, eingelassen in der Heckklappenverkleidung, inkl. Einbau	129,00		
<b>Türprojektoren Kia<sup>6</sup></b> Einstiegsbeleuchtung in LED-Technologie, eingelassen in den Seitentüren, inkl. Einbau	106,00		

### Außenfarben (nur eine Farbe wählbar, alle Preise in Euro)

Carraraweiß (WD)	●
Infrarot Metallic (AA9)	620,00
Pentametal Metallic (H8G)	620,00
Lunarsilber Metallic (CSS)	620,00
Machined Bronze Metallic (M6Y)	620,00
Splash Lemon Metallic (G2Y)	620,00
Experience Grün Metallic (EXG)	620,00
Yucca Steel Grau Metallic (USG)	620,00
Zilinaschwarz Metallic (1K)	620,00
Blue Flame Metallic (B3L)	620,00
Deluxeweiß Metallic (HW2)	- 820,00

● = Serienausstattung / - = nicht verfügbar / P = Paket (siehe Sonderausstattungen auf Seite 7)

<sup>1</sup> Nur mit kompatiblen Geräten. Weitere Informationen sind beim Kia-Partner erhältlich.

<sup>2</sup> Insgesamt sechs Kartennupdates gemäß den jeweils gültigen Bedingungen zum Kia-Navigationskarten-Update. Weitere Informationen sind beim Kia-Partner erhältlich.

<sup>3</sup> Ein Service der Kia Connect GmbH. Informations- und Steuerungs-Dienst für deinen Kia; Smartphone mit iOS- oder Android-Betriebssystem und Mobilfunkvertrag mit Datenoption, durch den zusätzliche Kosten entstehen, erforderlich. Einzelheiten zu Funktionsweise und Nutzungsbedingungen sind beim Kia-Partner und auf [kia.com](http://kia.com) zu finden.

Die Dienste stehen für eine Laufzeit von sieben Jahren nach Garantiebeginn kostenfrei zur Verfügung und können während der Laufzeit inhaltlichen Änderungen unterliegen.

<sup>6</sup> Abweichende Garantielaufzeit. Weitere Informationen sind beim Kia-Partner erhältlich.

<sup>A</sup> Der Einsatz von Assistenz- oder Sicherheitssystemen entbindet nicht von der Pflicht zur ständigen Verkehrsbeobachtung und Fahrzeugkontrolle.

# Exterieur

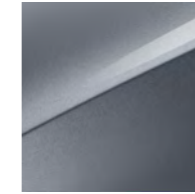
Sportlich-elegantes Design und eine dynamische Ausstrahlung: Den Kia Ceed Sportswagon Plug-in Hybrid will man einfach fahren.



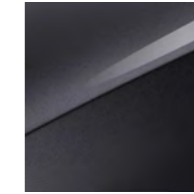
# Außenfarben und Felgen



Blue Flame Metallic (B3L)



Lunarsilber Metallic (CSS)



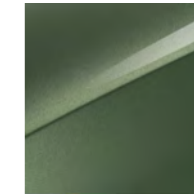
Pentametal Metallic (H8G)



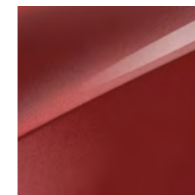
Carraraweiß (WD)



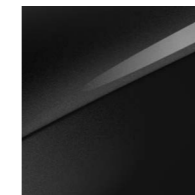
Deluxeweiß Metallic (HW2)



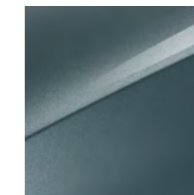
Experience Grün Metallic (EXG)



Infrarot Metallic (AA9)



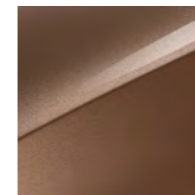
Zilinaschwarz Metallic (1K)



Yucca Steel Grau Metallic (USG)



16-Zoll-Leichtmetallfelgen



Machined Bronze Metallic (M6Y)



Splash Lemon Metallic (G2Y)



17-Zoll-Leichtmetallfelgen  
(optional für Platinum)

Bei einigen unserer modernen Metallicfarben werden bewusst unterschiedliche Farbpigmente verwendet. Dadurch können unter bestimmten Lichtverhältnissen, z.B. direktes Sonnenlicht, attraktive Farbeffekte erzielt werden. Zum Teil kann die Farbe changieren, z.B. von Schwarz zu Dunkelblau. Bei den hier abgebildeten Farbdarstellungen kann es aufgrund der Drucktechnik zu Abweichungen zu den Originalfarben kommen. Weitere Informationen zu den Farbeffekten und Grundfarben erhältst du bei deinem Kia-Partner. Metalliclackierungen sind aufpreispflichtig.

Detaillierte Informationen zum Kia Ceed Sportswagon Plug-in Hybrid findest du unter [www.kia.com/de/broschuere](http://www.kia.com/de/broschuere). Dort kannst du dir auch die komplette Modellbroschüre herunterladen.

# Assistenzsysteme

Mit einem breiten Spektrum an aktiven Sicherheitssystemen<sup>A</sup> unterstützt dich der Kia Ceed Sportswagon Plug-in Hybrid dabei, in Gefahrensituationen schnell und angemessen zu reagieren.



Adaptive Geschwindigkeitsregelanlage inkl. Stop&go-Funktion<sup>A</sup>

## Adaptive Geschwindigkeitsregelanlage inkl. Stop&go-Funktion<sup>A</sup>

Per Kamera und Radar misst die adaptive Geschwindigkeitsregelanlage (Smart Cruise Control, SCC) die Distanz zum vorausfahrenden Fahrzeug sowie dessen Geschwindigkeit. Wird der festgelegte Sicherheitsabstand unterschritten, bremst das System den Kia Ceed Sportswagon Plug-in Hybrid ab, wenn nötig bis zum Stillstand. Die Stop&go-Funktion erweist sich besonders in stockendem Verkehr als hilfreich. Sobald die Verkehrssituation es zulässt, wird das Fahrzeug wieder auf die eingestellte Geschwindigkeit beschleunigt.

## Frontkollisionswarner<sup>A</sup>

Der serienmäßige Frontkollisionswarner (Forward Collision-Avoidance Assist, FCA) erkennt Fahrzeuge auf der Fahrbahn und je nach Ausführung auch Fußgänger<sup>+</sup>. Das System ermittelt mit einer Kamera und mit Radarsensoren die Entfernung und Geschwindigkeit der Objekte. Droht eine Kollision, warnt es dich – bei den Ausführungen mit Fußgängererkennung<sup>+</sup> auch durch Lenkradvibration. Falls keine Reaktion erfolgt, löst der Frontkollisionswarner eigenständig eine Notbremsung aus.



Verkehrszeichenerkennung<sup>A+</sup>

## Verkehrszeichenerkennung<sup>A+</sup>

Die Verkehrszeichenerkennung für Geschwindigkeitsbegrenzungen (Intelligent Speed Limit Warning, ISLW) erkennt per Kamera Schilder mit Tempolimits und Überholverbote und zeigt diese Informationen in der Instrumenteneinheit und auf dem Bildschirm des Navigationssystems<sup>+</sup> an.

## Navigationsbasierte Geschwindigkeitsregelanlage<sup>A+</sup>

Die Ausführungen mit Navigationssystem<sup>+</sup> verfügen über eine navigationsbasierte Geschwindigkeitsregelanlage (NSCC), die vor Kurven oder Ausrollstrecken die Geschwindigkeit frühzeitig anpassen und auch Tempolimits berücksichtigen kann.

## Autobahnassistent<sup>A+</sup>

Zum entspannten Fahren auf langen Strecken trägt der Autobahnassistent (Highway Driving Assist, HDA) bei, der bei Bedarf das Lenken übernimmt, um den Kia mittig in der Spur zu halten bei entsprechendem Sicherheitsabstand zum vorausfahrenden Fahrzeug. Dabei berücksichtigt das System die vom Fahrer eingestellte Geschwindigkeit und kann ebenso Tempolimits, die das Navigationssystem registriert, automatisch miteinbeziehen.



Querverkehrswarner<sup>A+</sup>

## Querverkehrswarner<sup>A+</sup>

Beim Zurücksetzen aus Parklücken oder Einfahrten überwacht der Querverkehrswarner mit Notbremsfunktion (Rear Cross-Traffic Collision-Avoidance Assist, RCCA) die toten Winkel und warnt dich vor Fahrzeugen, die deinen Weg kreuzen.

## Müdigkeitswarner<sup>A</sup>

Der serienmäßige Müdigkeitswarner (Driver Attention Warning, DAW) analysiert ständig verschiedene Fahrzeugparameter wie die Betätigung von Lenkrad und Blinker, die Beschleunigungsmuster sowie die Gesamtdauer der Fahrzeit. Erkennt das System Zeichen von Erschöpfung, weist es dich durch einen Warnton und eine Anzeige in der Instrumenteneinheit darauf hin.

## Aktiver Totwinkelassistent<sup>A+</sup>

Wenn du die Fahrspur wechseln möchtest, sich im toten Winkel aber ein Fahrzeug befindet, macht dich der aktive Totwinkelassistent mit Lenk- und Bremseingriff (Blind Spot Collision Avoidance Assist, BCA) durch Warnsymbole im Außenspiegel darauf aufmerksam. Solltest du dennoch versuchen, die Spur zu wechseln, erfolgt zur Vermeidung einer Kollision automatisch ein Lenk- und Bremseingriff. Außerdem ertönt ein Alarmsignal und die Warnhinweise beginnen zu blinken.



Intelligentes Parksystem<sup>A+</sup>

## Intelligentes Parksystem<sup>A+</sup>

Das Intelligente Parksystem (Parking Assist-Perpendicular Reverse, PA-PDR) macht das Parken zu einer sehr entspannten Angelegenheit. Das System ermöglicht das Parallel- sowie Quereinparken und übernimmt in Längsrichtung auch das Ausparken. Du musst nur noch Gas geben, bremsen und schalten.

## Spurfolgeassistent<sup>A</sup> und aktiver Spurhalteassistent<sup>A</sup>

Der serienmäßige Spurfolgeassistent (Lane Follow Assist, LFA) hält deinen Kia mittig in der Fahrspur, wobei die Hände am Lenkrad bleiben müssen, und orientiert sich mithilfe von Sensoren am vorausfahrenden Verkehr. Aktiv ist das System von 0 bis 130 km/h. Lenkunterstützung bietet auch der ebenfalls serienmäßige Spurhalteassistent mit korrigierendem Lenkeingriff (Lane Keeping Assist, LKA). Er weist dich visuell und akustisch darauf hin, wenn dein Kia seine Fahrspur unbeabsichtigt verlässt, und lenkt gleichzeitig geringfügig gegen, um ihn in der Spur zu halten.

# Innenausstattung

Stilvolles Design kombiniert mit hochwertigen Sitzbezügen aus verschiedenen Materialien:  
Im Kia Ceed Sportswagon Plug-in Hybrid kannst du dich einfach wohlfühlen.



1: Schwarze Stoffsitze mit Rautenmuster (Serie für Vision und Spirit)

2: Schwarze Stoff-Leder-Kombination mit hochwertiger Ledernachbildung (optional für Spirit)

3: Schwarze Sitzbezüge in Leder und hochwertiger Ledernachbildung (Serie für Platinum)

## Technische Daten

Motor	1.6 GDI Plug-in Hybrid
Getriebe	Doppelkupplungsgetriebe
Kraftstoff-/Stromverbrauch gemäß NEFZ	17-Zoll-Räder/16-Zoll-Räder
Kraftstoffverbrauch, kombiniert (l/100 km):	1,3/1,1
Stromverbrauch, kombiniert (kWh/100 km):	11,3/9,3
CO <sub>2</sub> -Emission (in g/km):	30/28
Effizienzklasse:	A+++
<b>Motordaten</b>	
Anzahl Zylinder, Anordnung:	4, Reihe
Verdichtungsverhältnis:	13,0 : 1
Anzahl der Ventile pro Zylinder:	4
Bohrung x Hub (in mm):	72 x 97
Hubraum (cm <sup>3</sup> ):	1.580
Max. Leistung (kW/PS bei min <sup>-1</sup> ):	77,2/105 bei 5.700
Max. Drehmoment (Nm bei min <sup>-1</sup> ):	147 bei 4.000
Ventilsteuerung:	DOHC mit Dual CVVT
Kraftstoffart:	Super (95 Oktan)
Tankvolumen (Füllmenge in Liter):	37
Einspritzung:	Direkteinspritzung
Anlassermotor:	Hybrid-Starter-Motor/Generator
Abgasreinigung:	geregelter 3-Wege-Katalysator + Ottopartikelfilter (OPF)
Schadstoffklasse:	Euro 6d
<b>Elektromotor</b>	
Typ:	Permanentmagnet-Synchronmaschine
Max. Leistung (kW/PS bei min <sup>-1</sup> ):	44,5/60,5 bei 1.798 – 2.500
Max. Drehmoment (Nm bei min <sup>-1</sup> ):	170/0 – 1.798
Batterietyp:	Lithium-Ion-Polymer
Batterieleistung:	360 Volt / 24,7 Ah
Leistungsabgabe in kW:	59
Batterieenergiegehalt in kWh:	8,9
Batteriegewicht in kg:	117
Ladedauer 0 auf 100% an einer Ladestation mit mindestens 3,3 kW Leistung bei 240 V:	165 Minuten
<b>Hybridsystem</b>	
Max. Leistung (kW/PS bei min <sup>-1</sup> ):	104/141 bei 5.700
Max. Drehmoment (Nm bei min <sup>-1</sup> ):	265 bei 1.000 – 2.400
<b>Getriebeart</b>	
Antriebsart:	Frontantrieb
Kupplung:	Doppelkupplungsgetriebe (6 Stufen)
<b>Getriebeübersetzung</b>	
1. Gang:	3,867
2. Gang:	2,217
3. Gang:	1,371
4. Gang:	0,930
5. Gang:	0,956
6. Gang:	0,767
Rückwärtsgang:	5,351
Achsantrieb:	4,438 (Gang 1, 2, 3, 4) / 3,227 (Gang 5, 6, R)
<b>Räder (ausstattungsabhängig)</b>	
Felgen:	6,5J x 16 ET50 oder 7,0J x 17 ET53
<b>Lenkanlage</b>	
Lenkung:	elektronisch unterstützte Lenkung
Lenkgetriebe:	Zahnstangenlenkung
Lenkradumdrehungen:	2,44
Wendekreis (in m):	10,4

## Technische Daten

Motor	1.6 GDI Plug-in Hybrid
Getriebe	Doppelkupplungsgetriebe

Fahrwerk	
Vorn:	MacPherson-Federbeine mit Gasdruckstoßdämpfern
Hinten:	Mehrlenkerhinterachse mit Stabilisatoren

Bremsen	
Bremssystem:	2-Kreis-Bremsanlage, hydraulisch unterstützt
Bremsunterstützung:	4-Kanal-, 4-Sensoren-ABS mit EBD, BAS und ESC
Vorn:	Scheibenbremsen innenbelüftet
Durchmesser (in mm):	305 x 25
Hinten:	Scheibenbremsen
Durchmesser (in mm):	284 x 10

Karosseriemaße	
Bauart:	Pkw
Anzahl der Sitze:	5
Anzahl der Türen:	5
Länge; Breite (ohne Außenspiegel); Höhe (in mm):	4.605; 1.800; 1.465
Radstand (in mm):	2.650
Spurweite, vorn/hinten (in mm):	mit 16-Zoll-Rädern: 1.565/1.573; mit 17-Zoll-Rädern: 1.559/1.567

Gewichte (ausstattungsabhängig, in kg)	
EG-Leergewicht* (min./max.):	1.533/1.601
Optionsabhängiges Zusatzgewicht:	68
Zulässiges Gesamtgewicht:	2.030
Zuladung maximal:	497

Zulässige Anhängelast in kg bei 12% Steigung	
Gebremst:	1.300
Ungebremst:	600
Zulässige Stützlast:	75
Dachlast:	80

Laderaumvolumen (in Liter nach VDA)	
Minimum/Maximum:	437/1.506

Fahrleistungen	
Höchstgeschwindigkeit, abhängig von Batterieladestatus und Reifen (km/h):	171–200 (16-Zoll-Räder) / 168–195 (17-Zoll-Räder)
Beschleunigung von 0–100 km/h in Sek.:	10,8
Höchstgeschwindigkeit (km/h) im reinen EV-Betrieb:	120
Elektrische Reichweite <sup>7</sup> , kombiniert (NEFZ), km:	60 (16-Zoll-Räder) / 55 (17-Zoll-Räder)

Kraftstoff-/Stromverbrauch gemäß NEFZ	17-Zoll-Räder/16-Zoll-Räder
Kraftstoffverbrauch, kombiniert (l/100 km):	1,3/1,1
Stromverbrauch, kombiniert (kWh/100 km):	11,3/9,3
CO <sub>2</sub> -Emission (in g/km):	30/28
Effizienzklasse:	A+++

Die Verbrauchs- und CO<sub>2</sub>-Emissionswerte wurden nach der neu eingeführten „World Harmonised Light Vehicle Test Procedure“ (WLTP) ermittelt. Um die Vergleichbarkeit mit den nach dem bisherigen Prüfverfahren (NEFZ) gemessenen Fahrzeugen zu wahren, werden die entsprechend den geltenden Vorschriften korreliert zurückgerechneten Werte nach NEFZ-Standard ausgewiesen. Die Angaben beziehen sich nicht auf ein einzelnes Fahrzeug und sind nicht Bestandteil des Angebots, sondern dienen allein Vergleichszwecken zwischen den verschiedenen Fahrzeugtypen. Kraftstoff- und Stromverbrauch sowie CO<sub>2</sub>-Emissionen eines Fahrzeugs hängen nicht nur von der effizienten Ausnutzung des Kraftstoffs und Stroms durch das Fahrzeug ab, sondern werden auch vom Fahrverhalten und anderen nicht-technischen Faktoren beeinflusst.

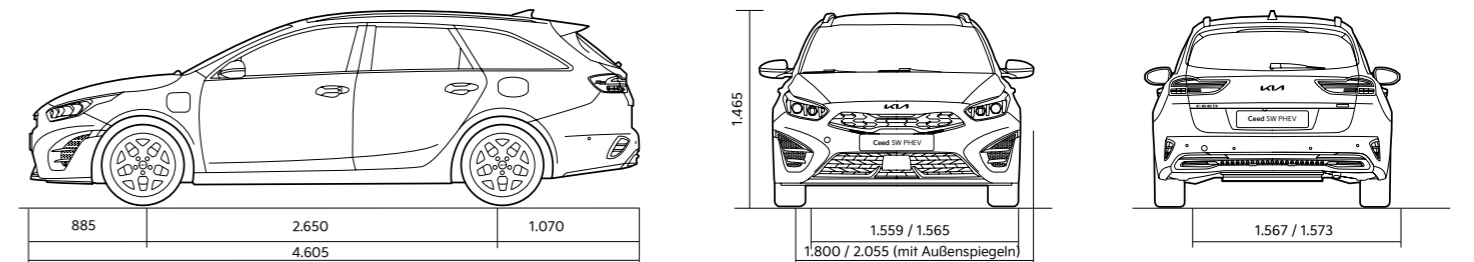
\*Das EG-Leergewicht berücksichtigt ein Fahrergewicht von 75 kg, eine 90%-ige Füllung des Tanks sowie sämtliche erforderlichen Flüssigkeiten.  
<sup>7</sup>Die maximale Zuladung ergibt sich aus dem zulässigen Gesamtgewicht abzüglich des Leergewichts. Sonderausstattungen und nachträglich eingebautes Zubehör verringern die Zuladung.  
<sup>7</sup>Die individuelle Fahrweise, Geschwindigkeit, Außentemperatur, Topografie und Nutzung elektrischer Verbraucher haben Einfluss auf die tatsächliche Reichweite und können diese u. U. reduzieren bzw. sogar erhöhen. Die Werte wurden nach dem vorgeschriebenen EU-Messverfahren ermittelt.

Motor	1.6 GDI Plug-in Hybrid
Getriebe	Doppelkupplungsgetriebe

Kraftstoff-/Stromverbrauch gemäß WLTP	17-Zoll-Räder/16-Zoll-Räder
Kraftstoffverbrauch, kombiniert (l/100 km):	1,4/1,3
Stromverbrauch, kombiniert (kWh/100 km):	12,5/11,6
CO <sub>2</sub> -Emission (in g/km):	33/29
Elektrische Reichweite <sup>7</sup> , kombiniert (WLTP), km:	47/50
Elektrische Reichweite <sup>7</sup> , innerorts (WLTP), km:	57

Die hier angegebenen Verbrauchs- und CO<sub>2</sub>-Emissionswerte wurden nach dem ab dem 1. September 2018 vorgeschriebenen WLTP-Messverfahren gemäß VO (EG) Nr. 715/2007 und VO (EU) Nr. 2017/1151 ermittelt. Diese Werte werden zu deiner Information zusätzlich zu den davor genannten offiziellen Verbrauchs- und CO<sub>2</sub>-Emissionswerten (nach NEFZ) angegeben und sind nicht mit diesen zu verwechseln. Ab dem 1. September 2017 werden bestimmte Neuwagen nach dem WLTP-Messverfahren, einem neuen, realistischeren Prüfverfahren zur Messung des Kraftstoff- und Stromverbrauchs und der CO<sub>2</sub>-Emissionen, typgenehmigt. Ab dem 1. September 2018 ersetzt WLTP den Neuen Europäischen Fahrzyklus (NEFZ), das bisherige Prüfverfahren. Wegen der realistischeren Prüfbedingungen sind die nach dem WLTP gemessenen Verbrauchs- und CO<sub>2</sub>-Emissionswerte in vielen Fällen höher als die nach dem NEFZ gemessenen. Für Neuzulassungen ab dem 1. September 2018 wird für die Berechnung des CO<sub>2</sub>-emissionsabhängigen Elements der Kfz-Steuer der nach dem WLTP-Messverfahren bestimmte Wert der CO<sub>2</sub>-Emission herangezogen.

## Abmessungen Kia Ceed Sportswagon Plug-in Hybrid (in mm)



Abbildungen zeigen kostenpflichtige Sonderausstattung.



Weitere Informationen zum offiziellen Kraftstoffverbrauch und den offiziellen spezifischen CO<sub>2</sub>-Emissionen neuer Personenkraftwagen können dem „Leitfaden über den Kraftstoffverbrauch, die CO<sub>2</sub>-Emissionen und den Stromverbrauch neuer Personenkraftwagen“ entnommen werden, der an allen Verkaufsstellen und bei der DAT Deutsche Automobil Treuhand GmbH, Hellmuth-Hirth-Straße 1, 73760 Ostfildern ([www.dat.de](http://www.dat.de)), unentgeltlich erhältlich ist.

Die Angaben in diesem Katalog entsprechen dem Stand der Drucklegung. Irrtümer vorbehalten. Kia entwickelt seine Produkte ständig weiter und behält sich das Recht vor, Spezifikationen, Farben und Preise der hier abgebildeten und beschriebenen Artikel jederzeit zu ändern. Abbildungen können Sonderausstattungen enthalten.

Hinweis: Die Bluetooth-Wortmarke und -Logos sind eingetragene Marken der Bluetooth SIG Inc. Die Wortmarke Apple CarPlay ist Eigentum der Apple Inc. Die Wortmarke Android Auto ist Eigentum der Google Inc. Die Nutzung dieser Marken durch die Kia Deutschland GmbH oder zugehörige Unternehmen erfolgt auf Grundlage einer Lizenz. Andere Marken sind Eigentum der jeweiligen Inhaber.

Kia Deutschland GmbH  
Theodor-Heuss-Allee 11  
60486 Frankfurt am Main  
[www.kia.com](http://www.kia.com)  
Infoline: 0800 777 30 44

22-XXXXX B&S | XX.000 | 04/2022

Modelljahr 2023  
Stand: 29. April 2022

