

# Der Kia XCeed.

## VERBRAUCHSANGABEN

Motor	1.0 T-GDI		1.5 T-GDI		1.6 CRDi 48V		1.6 T-GDI	1.6 Plug-in Hybrid
	Manuell	Manuell	Automatik	Manuell	Automatik	Automatik	Doppelkupplungsgetriebe	

Kraftstoffverbrauch (in l/100 km)							18-Zoll-Räder/ 16-Zoll-Räder
Innerorts:	7,1–6,9	7,1	7,6–6,7	4,5–4,3	4,7–4,5	7,7	–
Außerorts:	4,9–4,7	5,3–4,9	5,3–5,0	4,3–4,1	4,4	5,8	–
Kombiniert:	5,7–5,5	5,9–5,7	6,1–5,6	4,4–4,1	4,6–4,4	6,5	1,3/1,2
Stromverbrauch, kombiniert (kWh/100 km):	–	–	–	–	–	–	11/10,7
CO <sub>2</sub> -Emission, kombiniert (in g/km):	131–126	134–129	139–128	115–109	121–116	147	31/29
Effizienzklasse:	B	B	B	A–A+	A	C	A+++

Die Kraftstoffverbrauchs- und CO<sub>2</sub>-Emissionswerte wurden nach der neu eingeführten „World Harmonised Light Vehicle Test Procedure“ (WLTP) ermittelt. Um die Vergleichbarkeit mit den nach dem bisherigen Prüfverfahren (NEFZ) gemessenen Fahrzeugen zu wahren, werden die entsprechend den geltenden Vorschriften korreliert zurückgerechneten Werte nach NEFZ-Standard ausgewiesen. Die Angaben beziehen sich nicht auf ein einzelnes Fahrzeug und sind nicht Bestandteil des Angebots, sondern dienen allein Vergleichszwecken zwischen den verschiedenen Fahrzeugtypen. Kraftstoffverbrauch und CO<sub>2</sub>-Emissionen eines Fahrzeugs hängen nicht nur von der effizienten Ausnutzung des Kraftstoffs durch das Fahrzeug ab, sondern werden auch vom Fahrverhalten und anderen nicht-technischen Faktoren beeinflusst.

Weitere Informationen zum offiziellen Kraftstoffverbrauch und den offiziellen spezifischen CO<sub>2</sub>-Emissionen neuer Personenkraftwagen können dem „Leitfaden über den Kraftstoffverbrauch, die CO<sub>2</sub>-Emissionen und den Stromverbrauch neuer Personenkraftwagen“ entnommen werden, der an allen Verkaufsstellen und bei der DAT Deutsche Automobil Treuhand GmbH, Hellmuth-Hirth-Straße 1, 73760 Ostfildern ([www.dat.de](http://www.dat.de)), unentgeltlich erhältlich ist.



Movement that inspires



Movement that inspires





Lass' dich von der Veränderung  
inspirieren. Entdecke das neue Kia.

Inspiration ist kein Zufall. Wir finden sie außerhalb unserer Komfortzone und in neuen Umgebungen. Wenn wir die Welt mit anderen Augen und aus neuen Perspektiven sehen. Wir finden sie, wenn wir uns bewegen. Kia begleitet dich mit der inspirierenden Kraft der Bewegung, damit du dein kreatives Potenzial ausschöpfen kannst. Unser Antrieb ist es deshalb, dir Raum zur Inspiration zu geben und Zeit, um deine Ideen zum Leben zu erwecken. Begleite uns auf dieser spannenden Reise und entdecke mit Kia, wie Bewegung inspiriert.



## VERBRAUCHSANGABEN

Motor	1.0 T-GDI	1.5 T-GDI		1.6 CRDi 48V		1.6 T-GDI	1.6 Plug-in Hybrid
Getriebe	Manuell	Manuell	Automatik	Manuell	Automatik	Automatik	Doppelkupplungsgetriebe

Kraftstoffverbrauch (in l/100 km)	18-Zoll-Räder/ 16-Zoll-Räder						
Innerorts:	7,1–6,9	7,1	7,6–6,7	4,5–4,3	4,7–4,5	7,7	–
Außerorts:	4,9–4,7	5,3–4,9	5,3–5,0	4,3–4,1	4,4	5,8	–
Kombiniert:	5,7–5,5	5,9–5,7	6,1–5,6	4,4–4,1	4,6–4,4	6,5	1,3/1,2
Stromverbrauch, kombiniert (kWh/100 km):	–	–	–	–	–	–	11/10,7
CO <sub>2</sub> -Emission, kombiniert (in g/km):	131–126	134–129	139–128	115–109	121–116	147	31/29
Effizienzklasse:	B	B	B	A–A+	A	C	A+++

Die Kraftstoffverbrauchs- und CO<sub>2</sub>-Emissionswerte wurden nach der neu eingeführten „World Harmonised Light Vehicle Test Procedure“ (WLTP) ermittelt. Um die Vergleichbarkeit mit den nach dem bisherigen Prüfverfahren (NEFZ) gemessenen Fahrzeugen zu wahren, werden die entsprechend den geltenden Vorschriften korreliert zurückgerechneten Werte nach NEFZ-Standard ausgewiesen. Die Angaben beziehen sich nicht auf ein einzelnes Fahrzeug und sind nicht Bestandteil des Angebots, sondern dienen allein Vergleichszwecken zwischen den verschiedenen Fahrzeugtypen. Kraftstoffverbrauch und CO<sub>2</sub>-Emissionen eines Fahrzeugs hängen nicht nur von der effizienten Ausnutzung des Kraftstoffs durch das Fahrzeug ab, sondern werden auch vom Fahrverhalten und anderen nicht-technischen Faktoren beeinflusst.

Weitere Informationen zum offiziellen Kraftstoffverbrauch und den offiziellen spezifischen CO<sub>2</sub>-Emissionen neuer Personenkraftwagen können dem „Leifaden über den Kraftstoffverbrauch, die CO<sub>2</sub>-Emissionen und den Stromverbrauch neuer Personenkraftwagen“ entnommen werden, der an allen Verkaufsstellen und bei der DAT Deutsche Automobil Treuhand GmbH, Hellmuth-Hirth-Straße 1, 73760 Ostfildern ([www.dat.de](http://www.dat.de)), unentgeltlich erhältlich ist.



## Erlebe den Reiz der Veränderung.

Die Suche nach neuen Herausforderungen reizt dich? Neue Technologien inspirieren dich und elektrisches Fahren begeistert dich? Dann ist der Kia XCeed genau für dich gemacht. Mit seiner selbstbewussten und sportlichen Silhouette zeigt er auf den ersten Blick, dass er etwas Besonderes ist. Er hebt deinen Alltag sprichwörtlich auf ein völlig neues Level. Mit der großen Bodenfreiheit des Kia XCeed erlebst du die Welt aus einer völlig neuen Perspektive. Seine moderne Silhouette mit kraftvoll langer Haube und sanft fließender Coupé-Dachlinie sorgt auch von außen für völlig neue Ansichten. Wenn du dich dann noch für den innovativen XCeed Plug-in Hybrid mit dem fortschrittlichen Elektroantrieb entscheidest, der nahtlos zwischen Hybrid- und Elektroantrieb umschaltet, wird klar: Der Reiz der Veränderung war nie stärker. Erlebe ihn mit dem Kia XCeed.





Passt zu deinem Style.

Du gehst deinen eigenen Weg, hast deinen eigenen Stil und entdeckst dich immer wieder neu? Dann ist der Kia Xceed genau der richtige Partner. Denn er ist so individuell und facettenreich wie du. Seine einzigartigen Proportionen sind ein Statement – in jeder Situation. Seine dynamische Kontur, die knappen Überhänge und der gestreckte Radstand bilden eine perfekte Einheit.





## Entdecke das Besondere.

Form und Funktion bilden beim Kia XCeed eine perfekte Harmonie. Mit seinem markanten Frontdesign, das seiner Persönlichkeit mit den LED-Scheinwerfern und den Tagfahrlicht-Spots einen unverwechselbaren Charakter verleiht, setzt er immer ein Statement. Egal, wo du gerade bist. Denn er ist eine Klasse für sich – genau wie du. Entdecke den Reiz des Besonderen und lass dich von seinem Look begeistern.





## Coupé-Profil und SUV-Gene.

Der Kia XCeed ist alles andere als gewöhnlich: Steig ein und entdecke neue Horizonte. Mit einem Mix aus sportlicher Coupé-Crossover-Silhouette, dem dynamisch abfallenden Heck und den muskulösen Radhäusern sowie den kräftig ausgestellten Seitenschwellern ist sein Design vor allem eines: einzigartig. Und zusammen mit seiner großzügigen Bodenfreiheit bist du mit ihm auf jedem Terrain zu Hause.





## Vorausdenken statt abwarten.

Wo andere zögern, gehst du mutig voran. So wie der Kia XCeed. Zusammen werdet ihr die Blicke auf euch ziehen und den Puls aller Umstehenden beschleunigen. Mit seinen innovativen und intelligenten Antriebs- und Assistenztechnologien ist der Kia XCeed mehr als nur ein Designerstück. Er schafft ein neues inspirierendes Mobilitätsbewusstsein. Und natürlich ein aufregendes Fahrerlebnis.





## Erweitere deinen Horizont.

Du misst alles an deinen eigenen Maßstäben und gibst dich nicht mit weniger zufrieden? Dann wird dich das Interieur des Kia Xceed begeistern. In Sachen Komfort, Technologie, Konnektivität und natürlich auch Qualität setzt er die Benchmark in seiner Klasse. Vom elegant geschwungenen Armaturenbrett, über die aufwendig verarbeiteten Sitze, bis hin zum digitalen Cockpit bestehend aus HD-Kombiinstrument\* und freistehendem Navigationssystem-Touchscreen\* bietet der Xceed Hightech gepaart mit Stil. Dazu kommen die neuen Kia Connect Services\*, mit denen du nicht nur im Auto „always on“ bist, sondern auch darüber hinaus immer verbunden bleibst.

\* Je nach gewählter Ausstattungslinie teilweise nicht verfügbar, gegen Aufpreis erhältlich oder serienmäßig.



## Setze deinen Style in Szene.

Jeder Mensch ist einzigartig. Unterstreiche deinen ganz persönlichen Style mit dem modernen Interieur des Kia XCeed. Der Innenraum besticht durch perfekte Verarbeitung und ausgesuchten Materialien und bietet dir deine Auszeit vom Alltag. Besonders exklusiv präsentiert sich die Ausstattungslinie Xdition: Markante gelbe Akzente zieren das Armaturenbrett, gelbe Kontrastnähte die Sitzbezüge mit Wabenmuster und die Türverkleidungen. Ein echtes Statement in Sachen Style.







## Entdecke eine neue Freiheit.

Egal, was du vorhast, der Kia XCeed ist dein perfekter Begleiter. Denn sein intelligentes Karosserie-Design begeistert mit einem großen und flexiblen Kofferraum. Ob Mountainbike, Kinderwagen oder Umzugskartons – er packt alles weg und gibt dir die Freiheit, die du brauchst. In dem doppelten Boden ist Platz für Kleinkram. Oder du benutzt ihn als Geheimfach. Wenn die geräumigen 426 Liter (nach VDA) des Gepäckraums mal nicht reichen sollten, kannst du die Rückbank einfach dreigeteilt im Verhältnis 40:20:40 umklappen. So passt auch sperriges Gepäck hinein.





## Unabhängigkeit in ihrer schönsten Form.

Offen für die Stadt, offen für Abenteuer, offen für einfach alles – der Kia XCeed Plug-in Hybrid bietet dir genau das. Er kombiniert das Beste aus allen Welten: ausdrucksstarkes Design und einen umweltfreundlichen Antrieb. Die intelligente Nutzung von Elektromotor und effizientem Benziner führt zu deutlich geringeren Emissionen und reduziert den Kraftstoffverbrauch. Dabei ist die Antriebstechnik so nahtlos in die Karosserie integriert, dass du weder auf Stil noch auf Vielseitigkeit verzichten musst. Lass dich begeistern und lerne eine neue Unabhängigkeit kennen.

Kia XCeed 1.6 GDI Plug-in Hybrid: Kraftstoffverbrauch in l/100 km (kombiniert) 1,3; Stromverbrauch in kWh/100 km (kombiniert) 11. CO<sub>2</sub>-Emission in g/km (kombiniert): 31; Effizienzklasse: A+++.





Kia XCeed 1.6 GDI Plug-in Hybrid: Kraftstoffverbrauch in l/100 km (kombiniert) 1,3; Stromverbrauch in kWh/100 km (kombiniert) 11. CO<sub>2</sub>-Emission in g/km (kombiniert): 31; Effizienzklasse: A+++.

## Elektrisiere deinen Alltag.

Der XCeed Plug-in Hybrid hebt das elektrische Fahrerlebnis auf das nächste Level. Mit seinem innovativen Antriebsstrang bietet er dir ein perfektes Gleichgewicht aus Effizienz und Fahrdynamik. Der schnelle und reibungslose Übergang vom Elektro- zum Hybridbetrieb wird dich immer wieder neu faszinieren. Bei vollgeladener Batterie, die eine Reichweite<sup>1</sup> von über 50 km bietet, kannst du dir im Übrigen sicher sein, dass unser cleveres Energiemanagement dich immer so umweltfreundlich wie möglich fahren lässt. Und das ist noch nicht alles, denn der XCeed Plug-in Hybrid bringt noch viele weitere einzigartige Features mit, die deinen Alltag sprichwörtlich elektrisieren werden.



**Ladeanschluss.** Ob an einer normalen 230V-Haushaltssteckdose oder an einer öffentlichen Ladestation: Du kannst deinen Kia XCeed Plug-in Hybrid überall bequem aufladen. Schon nach ca. 2 Stunden und 45 Minuten ist er an einer öffentlichen Ladestation bereit für die nächste elektrische Tour.



**Digitales Cockpit mit 31,2 cm (12,3 Zoll) HD-Display\*.** So gestochen scharf wie dein Smartphone und dein Fernseher – die vollständig digitalen Instrumente des Kia XCeed. Das Display ist nahtlos ins Cockpit eingelassen. Und zeigt dir alle wichtigen Informationen auf einen Blick, wie etwa die Hybrid-Kraftverteilung, den aktuellen Fahrmodus, den Ladestand der Batterie oder die verbleibende Reichweite.



**26 cm (10,25") Navigationssystem\*.** Das Infotainmentsystem wird dir gefallen. Intuitiv einfach zu bedienen – und noch einfacher abzulesen. Neben Medien und Route zeigt es die wichtigsten Hybrid-Fahrzeugdaten und viele weitere nützliche Informationen wie Wetter und Temperatur an.



**Ladeanzeige.** Geschickt in das Lautsprechergitter in der Mitte des Armaturenbretts eingebettet, zeigen drei blaue LED-Leuchten den Ladestatus der Batterie an, wenn du deinen XCeed Plug-in Hybrid ans Stromnetz angesteckt hast. Mit der schon von Weitem sichtbaren Anzeige hast du den Ladestand jederzeit gut im Blick.

\*Je nach gewählter Ausstattungslinie teilweise nicht verfügbar, gegen Aufpreis erhältlich oder serienmäßig.  
<sup>1</sup>Die individuelle Fahrweise, Geschwindigkeit, Außentemperatur, Topografie und Nutzung elektrischer Verbraucher haben Einfluss auf die tatsächliche Reichweite und können diese u.U. reduzieren bzw. sogar erhöhen. Die Werte wurden nach dem vorgeschriebenen EU-Messverfahren ermittelt. In bestimmten Situationen wird auch im Elektro-Modus der Verbrennungsmotor automatisch aktiviert - zum Beispiel, wenn der Ladezustand der Hybridbatterie unter ein bestimmtes Niveau sinkt, der Beschleunigungsbedarf hoch ist oder der Fahrzeuginnenraum beheizt werden soll.



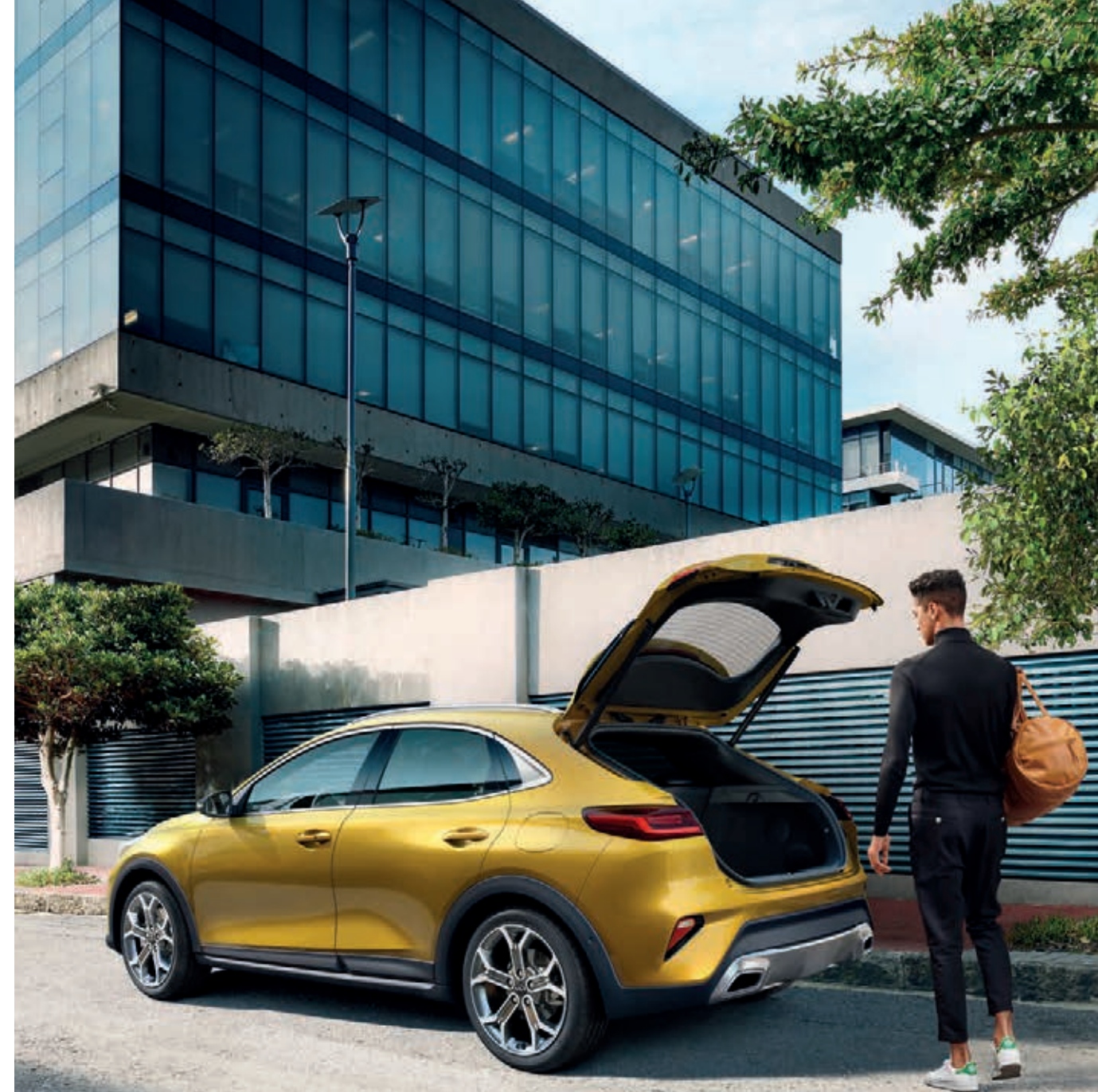


**Beheizte und belüftete Vordersitze\*, beheizte Rücksitze\*.** Was auch immer das Wetter bereithält, mit dem Kia XCeed bist du vorbereitet. An kalten Tagen kannst du die Vorder- und Rücksitze beheizen. Sie lassen sich dabei in drei Stufen regeln, damit du immer die für dich angenehmste Temperatur einstellen kannst. An heißen Sommertagen können die Vordersitze belüftet werden. So bewahrst du immer einen kühlen Kopf.



**Dreigeteilte Rücksitzbank (Verhältnis 40:20:40)\*.** Dank der geteilt umklappbaren Sitze passt sich der XCeed immer deinen Bedürfnissen an. Ob Familie, Freunde oder sperriges Gepäck. Du bist perfekt gerüstet.

\* Je nach gewählter Ausstattungslinie teilweise nicht verfügbar, gegen Aufpreis erhältlich oder serienmäßig.



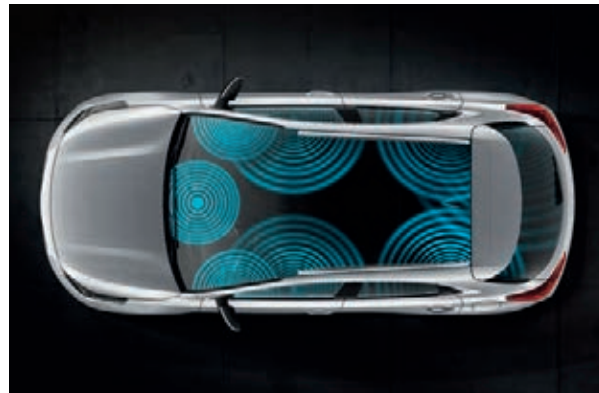
## Komfort in jeder Hinsicht.

Mit dem Kia XCeed hast du den perfekten Partner für jedes Abenteuer. Denn er bietet dir nicht nur aufregend inspirierendes Crossover-Design, sondern auch einen geräumigen Innenraum und außergewöhnlichen Komfort. Er wird dich jeden Tag aufs Neue begeistern – auch mit seinen Features, die dir ein völlig neues Level an Bequemlichkeit bieten. Die elektrische Heckklappe\* etwa, die auf Knopfdruck öffnet, oder der Smart Key+, den du gar nicht mehr aus der Hosentasche nehmen musst. Durchstarten war noch nie so einfach.



# Verbindet Welten.

Die Möglichkeiten des Digitalen sind heute grenzenlos, egal, ob unterwegs oder zu Hause, ob drinnen oder draußen. Der Kia XCeed bringt dich nicht nur von A nach B, er verbindet auch digital alle Welten. Denn er koppelt nicht nur mühelos dein Smartphone mit Android Auto™ und Apple CarPlay™<sup>1</sup>, sondern verfügt über ein intelligentes cloudbasiertes Navigationssystem\*. Doch das ist nicht alles. Mit Kia Connect+ und der dazugehörigen App hast du von überall Zugriff auf deinen Kia. Es ist also egal, was deine Reise bringt: Mit dem Kia XCeed bist du bereit dafür.



**Induktive Ladestation für Smartphones\***. Ist dein Akku mal wieder leer? Im Kia XCeed musst du nicht lange nach Kabeln suchen. Lege dein kompatibles Smartphone einfach während der Fahrt auf das Pad in der Mittelkonsole. Und schon wird es mit Strom versorgt. Natürlich gibt es auch viele USB-Ports im Fahrzeug – für die, die sich noch nicht vom Kabel trennen wollen.

**JBL Premium-Sound-System<sup>2</sup>**. Egal, ob per Bluetooth®, DAB oder woher auch immer: Das JBL Premium-Sound-System macht jeden Song zu deinem Lieblingslied. Dank acht Lautsprechern und Clari-Fi™-Technologie<sup>3</sup> holt es dir das Konzert ins Auto. Egal, wo du gerade bist.



<sup>1</sup>Die Wortmarke Apple CarPlay ist Eigentum der Apple Inc. Die Wortmarke Android Auto ist Eigentum der Google Inc.  
<sup>2</sup>Die Wortmarken JBL und Clari-Fi sind Eigentum der Harman International Industries, Incorporated.  
<sup>3</sup>Je nach gewählter Ausstattungslinie teilweise nicht verfügbar, gegen Aufpreis erhältlich oder serienmäßig.



# Immer verbunden. Immer inspiriert.

Wir bei Kia sind der Meinung, dass jeder Kontakt, jede Beziehung und jede Verbindung dich inspirieren können. Im Auto, am Telefon, wo immer du gerade bist und egal, wonach du suchst. Die Onlinedienste Kia Connect<sup>1</sup> und die Kia Connect App<sup>1</sup> unterstützen dich dabei optimal. Mit ihnen kannst du nicht nur dein Fahrzeug ständig überwachen, sie bieten dir auch nahtlose Informationen über deine Fahrt hinaus: Online-Navigation mit Echtzeit-Verkehrsdaten, Ladestationen mit Status, Parkplätze, Wetter, Sehenswürdigkeiten und Spracherkennung sind nur ein Teil der Services. Über die Kia Connect App<sup>1</sup> hast du zusätzlich Zugriff auf die Übertragung von Benutzerprofilen, Last-Mile-Navigation, Valet Parking, Find My Car, Zentralverriegelungssteuerung und viele weitere Funktionen. Nie waren die Möglichkeiten vielfältiger – lass' dich inspirieren.



Apple CarPlay™ ist eine intelligente und sichere Möglichkeit, dein iPhone während der Fahrt zu nutzen. Es bringt alles, was du tun möchtest, auf das Display deines Autos. So kannst du Wegbeschreibungen abrufen, Anrufe tätigen und Musik hören, während du dich auf die Straße konzentrierst.



Android Auto™ wurde entwickelt, um dich perfekt mit deinem Telefon zu verbinden und gleichzeitig Ablenkungen zu minimieren, damit du auf der Straße sicher bleibst. Über die einfache, intuitive Schnittstelle kannst du auf Funktionen wie Google Maps, Apps, Musik und Sprachsteuerung zugreifen und sie liefert Informationen in Form von einfachen Hinweisen, die nur dann erscheinen, wenn sie benötigt werden.

Die Wortmarke Apple CarPlay ist Eigentum der Apple Inc. Die Wortmarke Android Auto ist Eigentum der Google Inc. Die Nutzung dieser Marken durch die Kia Deutschland GmbH oder zugehörige Unternehmen erfolgt auf Grundlage einer Lizenz.

<sup>1</sup>Zur Nutzung von Kia Connect müssen die AGB und Datenschutzbestimmungen über den Touchscreen des Navigationssystems akzeptiert werden. Die Dienste stehen für eine Laufzeit von sieben Jahren nach Garantiebeginn kostenfrei zur Verfügung und können während der Laufzeit inhaltlichen Änderungen unterliegen. Die Verfügbarkeit von Kia Connect kann länderabhängig unterschiedlich ausfallen. Zur Nutzung der kostenfreien Kia Connect App wird ein Smartphone mit iOS- oder Android-Betriebssystem und eine SIM-Karte mit Datenoption und einem bestehenden oder separat abzuschließenden Mobilfunkvertrag mit einem Mobilfunk-Provider benötigt. Durch den Versand oder Empfang von Datenpaketen über das Internet können, abhängig von dem jeweiligen Mobilfunktarif und insbesondere beim Betrieb im Ausland, zusätzliche Kosten (zum Beispiel Roaming-Gebühren) entstehen. Nähere Informationen zu Kia Connect sind bei jedem Kia-Vertragshändler, Informationen zu Mobilfunk-Tarifbedingungen bei dem jeweiligen Mobilfunkanbieter erhältlich. Ein Service der Kia Connect GmbH.



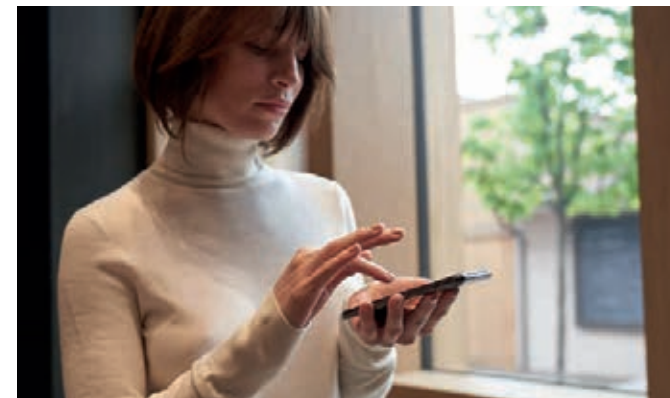
**Immer auf dem Sprung.** Mit Kia Connect<sup>1</sup> hast du nicht nur Zugriff auf eine ganze Reihe detaillierter Reiseinformationen, sondern auch eine nahtlose Anbindung an dein Smartphone. Navigiere mit Echtzeit-Verkehrsdaten, einschließlich ständig aktualisierter Routen und Ankunftszeit, immer auf der schnellsten Route zu jedem Ziel. Nutze die Kia Connect Live-Dienste<sup>1</sup>, um das Wetter zu verfolgen und dir die Verfügbarkeit von Parkplätzen, Sehenswürdigkeiten und Ladestationen in Echtzeit zeigen zu lassen. Aktiviere die Spracherkennung für intuitive Sprachbefehle. Deine persönlichen Fahrzeugeinstellungen kannst du mit der Übertragung von Benutzerprofilen auch in anderen Fahrzeugen wiederherstellen. Selbst auf deinen Smartphone-Kalender kannst du im Auto mit der Kalenderfunktion über den Navigationsbildschirm zugreifen und dich damit direkt bis zu deinem nächsten Termin lotsen lassen.



**Elektrizität zum Anfassen.** Wenn du einen elektrischen Kia fährst, dann hast du mit der Kia Connect App<sup>1</sup> und den Kia Connect Services<sup>1</sup> jederzeit alles im Überblick und die volle Kontrolle. Mit der Kia Connect App<sup>1</sup> kannst du aus der Ferne auf die Batterie-ladung zugreifen und den Ladevorgang starten, stoppen und planen. Mit den Kia Connect Services<sup>1</sup> kannst du natürlich auch Ladestationen in der Nähe finden. Die Daten aus dem aktuellen Echtzeit-Netzwerk zeigen dir nicht einfach nur die Standorte von Ladestationen, sondern auch weitere Details wie die Verfügbarkeit von Steckern und kompatible Steckertypen.

Die angezeigten Kia Connect Bildschirme dienen nur zur Veranschaulichung und zeigen nicht unbedingt die neueste Version der Kia Connect App und der Kia Connect Borddienste.

Bei Fragen zu Vorschriften oder rechtlichen Details lies bitte die Kia Connect Nutzungsbedingungen.



**Egal, wo du bist.** Auch wenn du gerade nicht im Auto sitzt, kannst du mit der Kia Connect App<sup>1</sup> Zeit sparen und mit allem in Verbindung bleiben. Tippe einfach auf die Funktion „Mein Auto finden“, um in großen Parkhäusern oder auf unbekanntem Straßen nach deinem Auto zu suchen. Sobald du geparkt hast, nimmt dich die Last-Mile-Navigation an der Hand und führt dich von deinem Auto zu Fuß ans Ziel. Wenn dein Auto von jemand anderem gefahren wird, überwacht die Valet-Funktion alles Nötige für dich. Plane deine Reise im Voraus mit der „An Auto senden-Funktion“ und überprüfe den Status deines Fahrzeugs, bevor du losfährst. Du kannst sogar die Türen mit der Zentralverriegelungssteuerung aus der Ferne ver- und entriegeln und deine bisherigen Fahrten unter „Meine Fahrten“ jederzeit im Überblick behalten.



**Sicherheit & Service.** Die Kia Connect App<sup>1</sup> bietet dir Entspannung und Sicherheit. Denn mit den innovativen Push-Benachrichtigungen hast du immer alles im Blick. Der Fahrzeug-Status informiert dich über alles Wichtige – sogar ob die Fenster offen oder geschlossen sind. Natürlich kannst du auch den Batterieladestand und andere wichtige Diagnoseinformationen aus der Ferne abfragen. Dazu sendet die Kia Connect App<sup>1</sup> wichtige Alarmmeldungen, etwa den Batterie-entladungsalarm, wenn die 12V-Batterie unter ein kritisches Spannungsniveau fällt. Die Diebstahlwarnanlage warnt vor möglichen Einbrüchen und der Rückbank-Alarm macht dich auf jede Bewegung im Fond des Fahrzeugs aufmerksam. Der Leerlaufalarm benachrichtigt dich, dass der Motor läuft, während du dich im Parkmodus (Gang P) befindest und die Tür geöffnet ist – solltest du das in der Hektik des Alltags einmal vergessen.



# Wachsame Assistenten.

Unterwegs kann viel passieren. DRIVE WiSE nutzt mit den neuesten ADAS-Systemen (Advanced Driver Assistance System) eine Reihe von innovativen Funktionen und hoch entwickelten Technologien, die die Fahrt für dich, deine Passagiere und andere Verkehrsteilnehmer so sicher wie möglich machen. Gleichzeitig verringert es Ermüdung und Konzentrationsfehler, die durch das tägliche Pendeln, Staus, stressige und langweilige Fahrsituationen entstehen.



**Spurwechselassistent<sup>^</sup>.** Der Kia XCeed behält auch da den Überblick, wo du nichts siehst. Der Spurwechselassistent mit Totwinkelwarner (Blind-Spot Collision Warning, BCW) überwacht mit Radarsensoren an den Seiten und dem Heck des Kia XCeed die toten Winkel. Entdeckt der Assistent ein herannahendes Fahrzeug, warnt er dich durch optische Hinweise vor einem Fahrspurwechsel.



**Rückfahrkamera<sup>^</sup>.** Die Rückfahrkamera zeigt nicht nur ein scharfes Bild der rückwärtigen Umgebung auf dem Touchscreen des Navigations- und Infotainmentsystems, es projiziert dynamische Leitlinien auf das Bild und erleichtert dir so das Rangieren mit einer Wegempfehlung.



**Spurhalteassistent<sup>^</sup>.** Bleib' immer auf Kurs mit dem serienmäßigen aktiven Spurhalteassistent (Lane Keep Assist, LKA). Er behält per Kamera ständig die Fahrbahnmarkierungen im Blick. Bei einem unbeabsichtigten Verlassen der Fahrspur warnt es dich und lenkt zugleich geringfügig gegen, um das Fahrzeug in der Spur zu halten.



**Frontkollisionswarner<sup>^</sup>.** Per Kamera und Radarsensoren kann der Frontkollisionswarner (Forward Collision-Avoidance Assist, FCA) die Gefahr einer Kollision mit Fahrzeugen, Fußgängern, Radfahrern oder Hindernissen erkennen, dich warnen und den Kia XCeed sogar abbremsen, um einen Aufprall zu vermeiden oder dessen Folgen zu verringern.



**Adaptive Geschwindigkeitsregelanlage inkl. Stop&Go-Funktion<sup>^</sup>.** Entspannt fahren, auch im dichten Verkehr. Per Kamera und Radar misst die adaptive Geschwindigkeitsregelanlage (Smart Cruise Control, SCC) die Distanz zum vorausfahrenden Fahrzeug sowie dessen Geschwindigkeit. Wird der festgelegte Sicherheitsabstand unterschritten, bremst das System deinen XCeed ab, wenn nötig bis zum Stillstand. Sobald die Verkehrssituation es zulässt, beschleunigt es ihn wieder. Das System ist nur in Verbindung mit Doppelkupplungsgetriebe<sup>+</sup> erhältlich.



**Müdigkeitswarner<sup>^</sup>.** Langer Tag im Büro oder schon eine weite Strecke gefahren? Der Müdigkeitswarner (Driver Attention Warning, DAW) erkennt durch die Überwachung von Lenkrad, Blinker und Beschleunigungsmustern, ob deine Konzentration abbaut. Erkennt es Anzeichen von Müdigkeit, schlägt es dir durch eine akustische Warnung und ein Kaffeetassen-Symbol in der Instrumenteneinheit eine Pause vor.

<sup>^</sup>Der Einsatz von Assistenz- und Sicherheitssystemen entbindet nicht von der Pflicht zur ständigen Verkehrsbeobachtung und Fahrzeugkontrolle.  
<sup>+</sup>Je nach gewählter Ausstattungslinie teilweise nicht verfügbar, gegen Aufpreis erhältlich oder serienmäßig.





**Querkehrwarner<sup>A\*</sup>.** Dein siebter Sinn beim Rückwärtsfahren aus Parklücken oder Einfahrten. Der Querkehrwarner (Rear Cross-Traffic Collision Warning, RCCW) überwacht präzise die toten Winkel und warnt dich vor Fahrzeugen, die deinen Weg kreuzen.



**Fernlichtassistent<sup>A\*</sup>.** Der Fernlichtassistent (High Beam Assist, HBA) erkennt bei Dunkelheit mithilfe der Frontkamera entgegenkommende und vorausfahrende Fahrzeuge. Er blendet dann automatisch ab – und wieder auf, sobald die Verkehrssituation es zulässt.



**Intelligentes Parksystem<sup>A\*</sup>.** So locker hast du noch nie geparkt. Denn mit dem intelligenten Parksystem (Smart Parking Assist, SPA) wird jede Lücke zum Kinderspiel. Das System nutzt Front-, Seiten- und Hecksensoren, um eine Parklücke zu finden und dir beim Parallel- und Quer-Einparken zu helfen. Du musst nur Bremse, Gaspedal und Gänge bedienen – das System übernimmt die Lenkung. Doch das ist nicht alles: Das intelligente Parksystem kann dir sogar helfen, aus parallelen Parklücken herauszufahren.



**Verkehrszeichenerkennung<sup>A\*</sup>.** Verschenke keine Gelegenheit. Die Verkehrszeichenerkennung für Geschwindigkeitsbegrenzungen (Intelligent Speed Limit Warning, ISLW) erkennt per Kamera Schilder mit Tempolimits und Überholverbote und zeigt dir diese Informationen in der Instrumenteneinheit und auf dem Bildschirm des Navigationssystems\* und in der Instrumenteneinheit an.

# Vereinfache deinen Alltag.

Der Kia XCeed eröffnet dir viele Möglichkeiten. Die Freiheit, Neues und Unerwartetes zu entdecken auf der einen Seite. Die Sicherheit und den Komfort, bequem den Alltag zu meistern auf der anderen Seite. Denn mit DRIVE WiSE verliert nicht nur jeder Stau seinen Schrecken, sondern auch komplizierte Parkmanöver oder lange Nachtfahrten. Denn dein XCeed hilft dir dabei, potenzielle Gefahren zu reduzieren.



**Stauassistent<sup>A\*</sup>.** Komfortabel und entspannt durch den Stau. Mit dem intelligenten Stauassistenten (Lane Follow Assist, LFA) bewegt sich der Kia XCeed bereits im Bereich des teilautomatisierten Fahrens. Das System ermittelt mithilfe einer Vielzahl von Sensoren den Sicherheitsabstand zum vorausfahrenden Fahrzeug und übernimmt das Beschleunigen, Bremsen und Lenken für dich. Zudem erkennt es die Fahrbahnmarkierungen und hält den Kia XCeed dadurch mittig in seiner Fahrspur. Einfacher geht es nicht. Der Stauassistent funktioniert von 0 bis 180 km/h.

<sup>A\*</sup>Der Einsatz von Assistenz- und Sicherheitssystemen entbindet nicht von der Pflicht zur ständigen Verkehrsbeobachtung und Fahrzeugkontrolle.  
\*Je nach gewählter Ausstattungslinie teilweise nicht verfügbar, gegen Aufpreis erhältlich oder serienmäßig.



**Kraftvolle Motoren.** Egal, ob in der Stadt, auf der Landstraße oder auf der Autobahn. Du bekommst den Kia XCeed mit vier kraftvollen Motoren in Leistungsstufen von 88–150 kW (120 bis 204 PS). Selbstverständlich sind unsere innovativen Motoren auf maximale Effizienz und die Einhaltung der strengsten europäischen Abgasnormen hin entwickelt.



## VERBRAUCHSANGABEN

Motor	1.0 T-GDI		1.5 T-GDI		1.6 CRDi 48V		1.6 T-GDI	1.6 Plug-in Hybrid
Getriebe	Manuell	Manuell	Automatik	Manuell	Automatik	Automatik	Automatik	Doppelkupplungsgetriebe
Kraftstoffverbrauch (in l/100 km)								18-Zoll-Räder/ 16-Zoll-Räder
Innerorts:	7,1–6,9	7,1	7,6–6,7	4,5–4,3	4,7–4,5	7,7	–	–
Außerorts:	4,9–4,7	5,3–4,9	5,3–5,0	4,3–4,1	4,4	5,8	–	–
Kombiniert:	5,7–5,5	5,9–5,7	6,1–5,6	4,4–4,1	4,6–4,4	6,5	1,3/1,2	–
Stromverbrauch, kombiniert (kWh/100 km):	–	–	–	–	–	–	–	11/10,7
CO <sub>2</sub> -Emission, kombiniert (in g/km):	131–126	134–129	139–128	115–109	121–116	147	31/29	–
Effizienzklasse:	B	B	B	A–A+	A	C	A+++	–

Die Kraftstoffverbrauchs- und CO<sub>2</sub>-Emissionswerte wurden nach der neu eingeführten „World Harmonised Light Vehicle Test Procedure“ (WLTP) ermittelt. Um die Vergleichbarkeit mit den nach dem bisherigen Prüfverfahren (NEFZ) gemessenen Fahrzeugen zu wahren, werden die entsprechend den geltenden Vorschriften korreliert zurückgerechneten Werte nach NEFZ-Standard ausgewiesen. Die Angaben beziehen sich nicht auf ein einzelnes Fahrzeug und sind nicht Bestandteil des Angebots, sondern dienen allein Vergleichszwecken zwischen den verschiedenen Fahrzeugtypen. Kraftstoffverbrauch und CO<sub>2</sub>-Emissionen eines Fahrzeugs hängen nicht nur von der effizienten Ausnutzung des Kraftstoffs durch das Fahrzeug ab, sondern werden auch vom Fahrverhalten und anderen nicht-technischen Faktoren beeinflusst.

## Fahrspaß und Effizienz.

Fahrdynamik, Agilität und Leistung sind das Herzstück des Kia XCeed – und heben ihn damit vom Rest der Crossover-Masse ab. Der Antriebsstrang des XCeed kann mit einem 6-Gang-Schaltgetriebe oder einem 7-Gang-Doppelkupplungsgetriebe kombiniert werden, das sich durch besonders schnelle Reaktionsfähigkeit auszeichnet. Dazu kannst du mit den verschiedenen Drive Modes das Fahrverhalten nach deinem ganz persönlichen Geschmack abstimmen. So wird jede Fahrt zu einem unvergesslichen Erlebnis.



**Drive Mode Select (DMS)\*.** Bringe dein Fahrvergnügen auf das nächste Level: Mit der Fahrmoduswahl „Drive Mode Select“. Jeder Kia XCeed mit Doppelkupplungsgetriebe oder Mild-Hybrid-System verfügt darüber serienmäßig. Wird die „Sport“-Taste neben dem Wählhebel aktiviert, so verändert der XCeed die Parameter des Antriebsstrangs: Die Gasannahme wird direkter, und durch ein höheres Drehzahlniveau ist der Motor häufiger im Bereich der maximalen Leistungsabgabe. Außerdem wird durch Änderung der Lenkunterstützung ein sportlicheres Lenkverhalten erzielt, was die 18-Zoll-Leichtmetallfelgen für ein durch und durch dynamisches Fahrgefühl perfekt ergänzen.



**6-Gang-Schaltgetriebe.** Das manuelle Getriebe kombiniert schnelle, sanfte Gangwechsel mit einer auf die Drehmomentkurve des Motors abgestimmten Übersetzung. Das Ergebnis? Ein perfektes Gleichgewicht zwischen Leistung und Effizienz.



**7-Gang-Doppelkupplungsgetriebe (DCT)\*.** Das 7-Gang-Doppelkupplungsgetriebe der neuesten Generation sorgt für einen komfortablen und gleichzeitig sportlichen Antrieb und eine hervorragende Kraftstoffeffizienz.

\* Je nach gewählter Ausstattungslinie teilweise nicht verfügbar, gegen Aufpreis erhältlich oder serienmäßig.



# Zukunftsweisende Technologien.

Die Xceed-Baureihe ist mit unserem neuesten EcoDynamics+ Mild-Hybrid-System ausgestattet, das emissionsarmes und sparsames Fahren im Alltag ermöglicht, ohne dass ein Aufladen an der Steckdose erforderlich ist. Durch die clevere Kombination des 1.6 CRDi-Dieselmotors mit einer 48-Volt-Lithium-Ionen-Batterie können der Kraftstoffverbrauch und die Emissionswerte des Fahrzeugs reduziert werden. Darüber hinaus gewinnt das integrierte „E-System“ während der Verzögerungsphasen kinetische Energie zurück, um diese beim Beschleunigen in Form eines Drehmoment-Boosts wieder zurückzugeben.



**Intelligente Technologie.** Du hast die Wahl: Mit einem Druck auf die Hybrid/Elektro-Taste (HEV/EV) in der Mittelkonsole kannst du zwischen Elektro- und Hybridbetrieb wählen. Im EV-Modus – ideal für den Stadtverkehr – nutzt der Xceed Plug-in Hybrid vorrangig rein elektrische Energie für emissionsfreies Fahren<sup>1</sup>. Im HEV-Modus werden beide Energiequellen genutzt, wobei je nach Situation entweder nur der Benzinmotor, nur der Elektromotor oder beide gleichzeitig zum Einsatz kommen.



**Motorstart.** Der Motor wird durch den kraftvollen Startergenerator gestartet, um einen schnellen und reibungslosen Start zu gewährleisten.



**Drehmoment-Boost.** Beim Beschleunigen oder Bergauffahren unterstützt das Mild-Hybrid-System den Motor mit zusätzlichem Drehmoment, indem es Energie aus der Batterie entnimmt.



**Fahren mit konstanter Geschwindigkeit.** Beim Fahren mit konstanter Geschwindigkeit lädt der Verbrennungsmotor die Batterie bei niedrigem Ladestand teilweise wieder auf.



**Segeln<sup>2</sup>.** Der Mild-Hybrid mit iMT verfügt zusätzlich über die „Segelfunktion“. Wenn du den Fuß vom Gaspedal nimmst und das Auto segeln lässt, ohne zu beschleunigen, schaltet sich der Motor nahtlos und sanft ab. Das spart überraschend viel Kraftstoff. Sobald du das Gaspedal wieder betätigst, übernimmt der Motor sofort wieder die Arbeit. Die mit ausgeschaltetem Motor zurückgelegte Strecke hängt von den Fahrbedingungen und der Fahrzeuggeschwindigkeit ab.



**Energierückgewinnung.** Beim Verzögern oder Bremsen wird die durch die Fahrzeugbewegung erzeugte Energie in elektrische Energie umgewandelt, um die Batterie wieder aufzuladen.



**Motorabschalten beim Ausrollen.** Beim Abbremsen bis zum Stillstand schaltet sich der Verbrennungsmotor beim Verzögern und Bremsen automatisch ab, um Kraftstoff zu sparen.

**Kia Xceed 1.6 CRDi 48V AT. Kraftstoffverbrauch in l/100 km: innerorts 4,7; außerorts 4,4; kombiniert 4,6. CO<sub>2</sub>-Emission in g/km (kombiniert): 121; Effizienzklasse: A.**  
**Kia Xceed 1.6 GDI Plug-in Hybrid: Kraftstoffverbrauch in l/100 km (kombiniert) 1,3; Stromverbrauch in kWh/100 km (kombiniert) 11. CO<sub>2</sub>-Emission in g/km (kombiniert): 31; Effizienzklasse: A+++.**

<sup>1</sup>In bestimmten Situationen wird auch im Elektro-Modus der Verbrennungsmotor automatisch aktiviert - zum Beispiel, wenn der Ladezustand der Hybridbatterie unter ein bestimmtes Niveau sinkt, der Beschleunigungsbedarf hoch ist oder der Fahrzeuginnenraum beheizt werden soll.  
<sup>2</sup>Freies Rollen mit abgeschaltetem Motor ist nur bei Fahrzeugen mit intelligentem Schaltgetriebe verfügbar. Diese Segel-Funktion ist von den jeweiligen Fahrbedingungen abhängig.  
<sup>3</sup>Je nach gewählter Ausstattungslinie teilweise nicht verfügbar, gegen Aufpreis erhältlich oder serienmäßig.

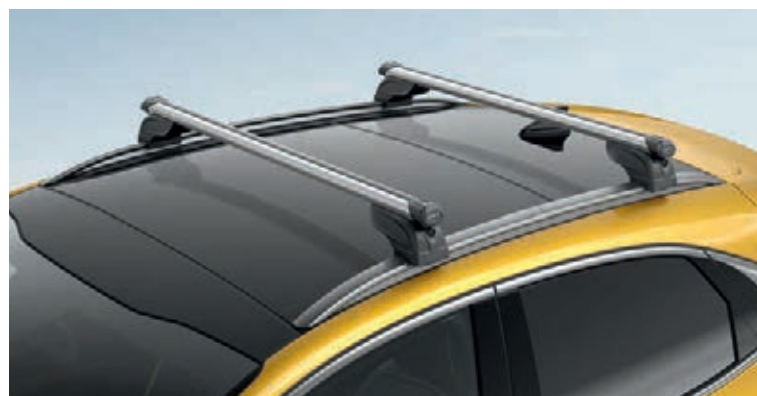


# Bleib' ein Original.

Damit du bestens für alle Eventualitäten gerüstet bist, haben wir dir für deinen Kia XCeed eine Reihe von Zubehörteilen maßgeschneidert, die ihn zum perfekten Partner für dich machen. Egal, ob kurzer Wochenendausflug, große Einkaufstour oder Sporturlaub – unser Angebot deckt alle deine Bedürfnisse ab. Und wir haben dabei nicht nur an Praktikabilität gedacht, sondern auch an Design: Denn mit unserem Style-Zubehör kannst du deinem XCeed deine ganz persönliche Note verleihen. Was auch immer du suchst, wir haben das Richtige für dich.



**Fahrradträger für Anhängerkupplung & Dachbox.** Der Fahrradträger für alle Anhängerkupplungen ist der ideale Begleiter für den Fahrradurlaub oder Tagesausflüge. Entwickelt für maximales Vergnügen und minimalen Aufwand. Er kann zwei Fahrräder transportieren. Und solltest du auf deiner Radtour mehr Platz für dein Gepäck benötigen als sonst: Wir haben vorgesorgt! Bevor du anfängst, deine Sachen in die Kabine zu stopfen, gönne dir einfach den Komfort einer eleganten und robusten Dachbox. Einfach zu installieren und mit doppelter Seitenöffnung für extra schnellen Zugang. So bist du auf alles vorbereitet.

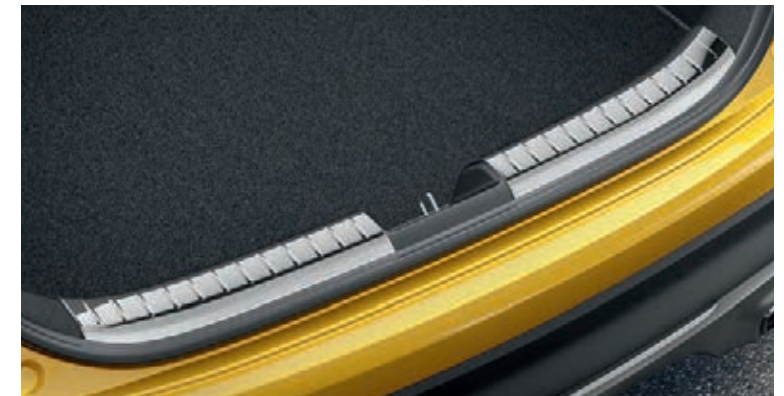


**Aluminium-Dachträger.** Diese leichten und einfach zu montierenden, stabilen und passgenauen Aluminium-Querträger machen dich flexibel für alles, was kommt. Ob Fahrrad, Ski oder sogar ein Dachzelt. Die Möglichkeiten sind grenzenlos. Dachträgersystem zur Montage erforderlich.

**Zierleiste für den Heckstoßfänger.** Ein kleines Detail mit großer Wirkung. Setze mit dieser raffinierten Oberflächenveredelung in robustem Edelstahl einen eleganten Akzent an deinem hinteren Stoßfänger. Auch in gebürstetem Aluminium erhältlich.



**Zierleisten für die Ladekante.** Diese Abdeckungen aus glänzendem Edelstahl sind ideal, um deine Ladekante optimal zu schützen. So bleibt der Kofferraum deines XCeed immer ein Hingucker. Auch in gebürsteter Edelstahlausführung erhältlich.



**Spiegelkappen in Chromoptik.** Die feinen Details machen den Unterschied. Werte den optischen Gesamteindruck deines XCeed auf, indem du das Exterieur mit diesen Kappen aus hochglänzendem Edelstahl ergänzst. Auch in gebürsteter Edelstahlausführung erhältlich.



**LED-Kofferraum- und Heckklappenbeleuchtung.** Tappe nie wieder im Dunkeln. Mit der LED-Kofferraum- und Heckklappenbeleuchtung findest du nicht nur alles auf den ersten Blick, egal, wie finster es draußen ist, du trittst auch nie wieder aus Versehen in eine Pfütze oder Ähnliches – denn dein XCeed macht die Nacht hinter dem Auto zum Tag.





# Maßgeschneidert für dich.

Hochwertige Materialien und eine stilvolle Gestaltung sorgen dafür, dass du dich im Kia XCeed rundum wohlfühlen kannst. Für die Sitzbezüge stehen dir Kombinationen aus Stoff oder Leder mit hochwertiger Ledernachbildung zur Wahl. Dem Innenraum der Ausführung Xdition verleihen gelbe Farbakzente und Sitzbezüge mit Wabenmuster ein exklusives Flair, während das Interieur der Black Xdition mit Sportsitzen und Sitzbezügen in einer Leder-Veloursleder-Kombination die Sportgene des XCeed gekonnt in Szene setzt.

XCeed



**Serienausstattung Edition 7**  
Schwarze Sitzbezüge



**Serienausstattung Vision/Spirit**  
Schwarze Sitzbezüge in Stoff-Leder-Kombination (inklusive hochwertiger Ledernachbildung)

XCeed Plug-in Hybrid



**Serienausstattung Vision**  
Schwarze Sitzbezüge Stoff



**Serienausstattung Spirit**  
Schwarze Sitzbezüge in Stoff-Leder-Kombination (inklusive hochwertiger Ledernachbildung)



**Serienausstattung Xdition**  
Schwarze Sitzbezüge in Stoff-Leder-Kombination (inklusive hochwertiger Ledernachbildung) mit gelben Kontrastnähten



**Serienausstattung Black Xdition**  
Sportsitze mit Sitzbezügen in Leder-Veloursleder-Kombination, Schwarz mit grauer Ziernaht



**Serienausstattung Platinum**  
Schwarze Sitzbezüge in Kombination aus Leder und hochwertiger Ledernachbildung



**Serienausstattung Platinum**  
Schwarze Sitzbezüge in Leder und hochwertiger Ledernachbildung

Kia XCeed 1.6 GDI Plug-in Hybrid: Kraftstoffverbrauch in l/100 km (kombiniert) 1,3; Stromverbrauch in kWh/100 km (kombiniert) 11. CO<sub>2</sub>-Emission in g/km (kombiniert): 31; Effizienzklasse: A+++.



# Setz' ein Statement.

Mit einer Auswahl von zehn unverwechselbaren Karosseriefarben und der Wahl zwischen 16- und 18-Zoll-Leichtmetallfelgen wird der Kia XCeed bestimmt zum Ausdruck deines ganz persönlichen Styles. Lass' ihn zu einem echten Statement werden.

## Außenfarben



Carraraweiß (WD)



Deluxeweiß Metallic (HW2)



Pentametal Metallic (H8G)



Machined Bronze Metallic (M6Y)



Zilinaschwarz Metallic (1K)



Lunarsilber Metallic (CSS)



Infrarot Metallic (AA9)



Orange Fusion Metallic (RNG)



Quantumgelb Metallic (YQM)



Blue Flame Metallic (B3L)

Bei einigen unserer modernen Metallicfarben werden bewusst unterschiedliche Farbpigmente verwendet. Dadurch können unter bestimmten Lichtverhältnissen, z. B. direktes Sonnenlicht, attraktive Farbeffekte erzielt werden. Zum Teil kann die Farbe changieren, z. B. von Schwarz zu Dunkelblau. Bei den hier abgebildeten Farbdarstellungen kann es aufgrund der Drucktechnik zu Abweichungen zu den Originalfarben kommen. Weitere Informationen zu den Farbeffekten und Grundfarben gibt dir gerne dein Kia-Vertragshändler. Metalliclackierungen sind aufpreispflichtig.

## Felgen XCeed



16-Zoll-Leichtmetallfelgen (für Edition 7)



18-Zoll-Leichtmetallfelgen (ab Vision)



18-Zoll-Leichtmetallfelgen (für Black Xdition)

## Felgen XCeed Plug-in Hybrid



16-Zoll-Leichtmetallfelgen (Serie für Vision/Spirit)



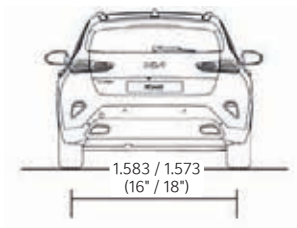
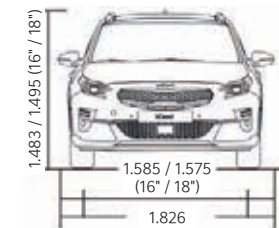
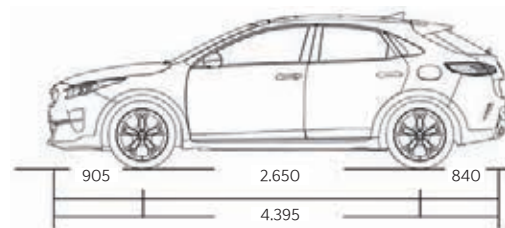
18-Zoll-Leichtmetallfelgen (Serie für Platinum, optional für Spirit)

## VERBRAUCHSANGABEN

Motor	1.0 T-GDI		1.5 T-GDI		1.6 CRDi 48V		1.6 T-GDI	1.6 Plug-in Hybrid
Getriebe	Manuell	Manuell	Automatik	Manuell	Automatik	Automatik	Automatik	Doppelkupplungsgetriebe
Kraftstoffverbrauch (in l/100 km)								18-Zoll-Räder/ 16-Zoll-Räder
Innerorts:	7,1–6,9	7,1	7,6–6,7	4,5–4,3	4,7–4,5	7,7	–	–
Außerorts:	4,9–4,7	5,3–4,9	5,3–5,0	4,3–4,1	4,4	5,8	–	–
Kombiniert:	5,7–5,5	5,9–5,7	6,1–5,6	4,4–4,1	4,6–4,4	6,5	1,3/1,2	–
Stromverbrauch, kombiniert (kWh/100 km):	–	–	–	–	–	–	–	11/10,7
CO <sub>2</sub> -Emission, kombiniert (in g/km):	131–126	134–129	139–128	115–109	121–116	147	–	31/29
Effizienzklasse:	B	B	B	A–A+	A	C	–	A+++

Die Kraftstoffverbrauchs- und CO<sub>2</sub>-Emissionswerte wurden nach der neu eingeführten „World Harmonised Light Vehicle Test Procedure“ (WLTP) ermittelt. Um die Vergleichbarkeit mit den nach dem bisherigen Prüfverfahren (NEFZ) gemessenen Fahrzeugen zu wahren, werden die entsprechend den geltenden Vorschriften korreliert zurückgerechneten Werte nach NEFZ-Standard ausgewiesen. Die Angaben beziehen sich nicht auf ein einzelnes Fahrzeug und sind nicht Bestandteil des Angebots, sondern dienen allein Vergleichszwecken zwischen den verschiedenen Fahrzeugtypen. Kraftstoffverbrauch und CO<sub>2</sub>-Emissionen eines Fahrzeugs hängen nicht nur von der effizienten Ausnutzung des Kraftstoffs durch das Fahrzeug ab, sondern werden auch vom Fahrverhalten und anderen nicht-technischen Faktoren beeinflusst.

## Abmessungen (in mm)





# Gebaut für absolute Sorgenfreiheit.

Wenn du einen neuen Kia Xceed kaufst, dann sollst du dich dem einzigartigen Fahrerlebnis rundum verbunden fühlen – nicht nur heute, sondern viele Jahre lang. Deshalb wird er wie jeder neue Kia mit einer beispiellosen Garantie ausgeliefert.



## 7-Jahre-Kia-Herstellergarantie

Für jedes von der Kia Deutschland GmbH in Verkehr gebrachte Neufahrzeug gewährt Kia Deutschland eine Herstellergarantie von 7 Jahren bzw. 150.000 km Laufleistung, je nachdem, was zuerst eintritt. Diese Herstellergarantie ist fahrzeugbezogen und besteht bei einem Verkauf des Fahrzeugs fort, vorausgesetzt, das Fahrzeug wurde den Garantiebedingungen gemäß gewartet.

Die Hochvolt-Lithium-Ionen-Batterieeinheiten in den Elektrofahrzeugen (EV), Hybrid-Elektrofahrzeugen (HEV) und Plug-in Hybrid-Elektrofahrzeugen (PHEV) von Kia sind auf eine lange Lebensdauer ausgelegt. Für diese Batterien gilt die Kia-Garantie für eine Dauer von 7 Jahren ab der Erstzulassung oder 150.000 km Laufleistung, je nachdem, was zuerst eintritt. Für Niedervoltbatterien (48 V und 12 V) in Mild-Hybrid-Elektrofahrzeugen (MHEV) gilt die Kia-Garantie für eine Dauer von 2 Jahren ab der Erstzulassung, unabhängig von der Kilometerleistung. Ausschließlich bei den Elektrofahrzeugen (EV) und Plug-in Hybrid-

Elektrofahrzeugen (PHEV) garantiert Kia eine Batteriekapazität von 70%. Die Kapazitätsminderung der Batterie in HEV- und MHEV-Fahrzeugen ist nicht durch die Garantie abgedeckt. Wie du einer möglichen Kapazitätsminderung entgegenwirken kannst, entnimm bitte der Betriebsanleitung. Weitere Informationen zur Kia-Garantie findest du unter [www.kia.com/de/garantie](http://www.kia.com/de/garantie).

## 5 Jahre Lackgarantie und 12 Jahre Garantie gegen Durchrostung

Kia gewährt dir für dein neues Fahrzeug eine Lackgarantie von 5 Jahren oder 150.000 km, je nachdem, was zuerst eintritt. Die Garantie gegen Durchrostung von innen nach außen beträgt 12 Jahre ohne Kilometerbegrenzung.

## 2-Jahre-Kia-Mobilitätsgarantie

Die Kia-Mobilitätsgarantie berechtigt dich, im Garantiefall rund um die Uhr unsere Mobilitätsleistungen in ganz Europa in Anspruch zu nehmen.

## 7-Jahre-Kia-Navigationskartenupdate

Als besonderen Service bietet Kia für alle Neufahrzeuge, die ab Werk mit dem Kia-Navigationssystem ausgerüstet sind, ein jährliches kostenloses Kartenupdate innerhalb der ersten 7 Jahre nach der Erstzulassung an (insgesamt 6 Kartenupdates). Einzelheiten erfährst du bei deinem Kia-Vertragshändler und in den Bedingungen zum Navigationskartenupdate.

## Bleibe in Kontakt mit Kia

Alle Informationen zu den Aktivitäten von Kia Deutschland findest du auf unserer Website [www.kia.com](http://www.kia.com). Hier erfährst du mehr über das aufregende Fahrzeugangebot von Kia Deutschland. Informiere dich über die jüngsten Fortschritte von Kia im Bereich der Elektro-, Hybrid- und Brennstoffzellen-Technologien und über die aktuelle Arbeit des Kia-Umweltforschungszentrums. Kia engagiert sich zudem stark im Sport, unter anderem als offizieller Partner von UEFA und FIFA. Im

Tennis ist Kia Partner der Australian Open und des Topstars Rafael Nadal.

## Finanzierung

Erkundige dich bei deinem örtlichen Kia-Vertragshändler: Er erstellt dir gern einen individuellen Finanzierungsplan.

\*Max. 150.000 km Fahrzeug-Garantie. Abweichungen gemäß den gültigen Garantiebedingungen u. a. bei Batterie, Lack und Ausstattung. Einzelheiten unter [www.kia.com/de/garantie](http://www.kia.com/de/garantie).





# Der Kia XCeed



mtl. finanzieren für  
**€ 139,00<sup>1</sup>**  
Kia XCeed 1.0 T-GDI Edition 7,  
88 kW (120 PS)

Abbildung zeigt kostenpflichtige Sonderausstattung.

Kia XCeed 1.0 T-GDI Edition 7 (Benzin, Schaltgetriebe)  
88 kW (120 PS), schon für € 139,00 monatlich<sup>1</sup>

Fahrzeugpreis <sup>2</sup>	€ 22.690,00	36 monatliche Raten à	€ 139,00
Anzahlung	€ 3.414,03	Schlussrate	€ 11.776,11
Nettodarlehensbetrag	€ 16.780,07	Gesamtbetrag	€ 16.780,11
Laufzeit in Monaten	36	Effektiver Jahreszins	0,00%
Gesamtlauflistung	30.000 km	Gebundener Sollzinssatz p. a.	0,00%

Kraftstoffverbrauch Kia XCeed 1.0 T-GDI Edition 7 (Benzin, Schaltgetriebe), 88 kW (120 PS), in l/100 km:  
innerorts 7,1; außerorts 4,9; kombiniert 5,7. CO<sub>2</sub>-Emission, kombiniert: 131 g/km; Effizienzklasse: B.

<sup>1</sup> Ein unverbindliches Finanzierungsangebot der KIA Finance, ein Geschäftsbereich der Hyundai Capital Bank Europe GmbH, Friedrich-Ebert-Anlage 35–37, 60327 Frankfurt am Main, für eine Kia-Ziel-Finanzierung. Verbraucher haben ein gesetzliches Widerrufsrecht. Verpflichtung zum Abschluss einer Teilkaskoversicherung. Zuzüglich Überführungskosten. Alle Preise inkl. gesetzlicher MwSt. Das Angebot ist auf Basis der UVP der Kia Deutschland GmbH erstellt. Den verbindlichen Endpreis einschließlich anfallender Nebenkosten erfährst du bei deinem Kia-Vertragshändler. Vertragsabschluss nur bei hinreichender Bonität des Kunden. Abgebildetes Modell kann zusätzliche kostenpflichtige Ausstattungspakete und Sonderzubehör enthalten, die im Finanzierungsangebot nicht berücksichtigt sind. Vorstehende Jahreszins-Angaben stellen den Beispielwert des nach § 6a Abs. 4 PAngV zu erwartenden effektiven Jahreszinses in 2/3 aller, voraussichtlich aufgrund der Werbung zustande kommender Verträge dar. Verbraucher haben gemäß § 355 und § 495 BGB ein Widerrufsrecht. Angebot gültig bis 30.06.2022.

<sup>2</sup> Unverbindliche Preisempfehlung der Kia Deutschland GmbH zzgl. individueller Überführungskosten.



# Der Kia XCeed Plug-in Hybrid



mtl. finanzieren für  
**€ 288,82<sup>1</sup>**  
Kia XCeed Plug-in Hybrid 1.6 GDI  
Vision, 104 kW (141 PS)

Abbildung zeigt kostenpflichtige Sonderausstattung.

Kia XCeed Plug-in Hybrid 1.6 GDI Vision (Benzin, Strom, Doppelkupplungsgetriebe)  
104 kW (141 PS), schon für € 288,82 monatlich<sup>1</sup>

Fahrzeugpreis <sup>2</sup>	€ 35.990,00	36 monatliche Raten à	€ 288,82
Anzahlung	€ 4.500,00	Schlussrate	€ 17.455,15
Nettodarlehensbetrag	€ 25.281,10	Gesamtbetrag	€ 27.852,57
Laufzeit in Monaten	36	Effektiver Jahreszins	4,05%
Gesamtlauflistung	30.000 km	Gebundener Sollzinssatz p. a.	3,98%

Kia XCeed Plug-in Hybrid 1.6 GDI Vision (Benzin, Strom, Doppelkupplungsgetriebe), 104 kW (141 PS).  
Kraftstoffverbrauch, kombiniert: 1,2 l/100 km; Stromverbrauch, kombiniert: 10,7 kWh/100 km.  
CO<sub>2</sub>-Emission, kombiniert: 29 g/km; Effizienzklasse: A+++.

<sup>1</sup> Ein unverbindliches Finanzierungsangebot der KIA Finance, ein Geschäftsbereich der Hyundai Capital Bank Europe GmbH, Friedrich-Ebert-Anlage 35–37, 60327 Frankfurt am Main, für eine Kia-Ziel-Finanzierung. Verbraucher haben ein gesetzliches Widerrufsrecht. Verpflichtung zum Abschluss einer Teilkaskoversicherung. Zuzüglich Überführungskosten. Alle Preise inkl. gesetzlicher MwSt. Das Angebot ist auf Basis der UVP der Kia Deutschland GmbH erstellt. Den verbindlichen Endpreis einschließlich anfallender Nebenkosten erfährst du bei deinem Kia-Vertragshändler. Vertragsabschluss nur bei hinreichender Bonität des Kunden. Abgebildetes Modell kann zusätzliche kostenpflichtige Ausstattungspakete und Sonderzubehör enthalten, die im Finanzierungsangebot nicht berücksichtigt sind. Vorstehende Jahreszins-Angaben stellen den Beispielwert des nach § 6a Abs. 4 PAngV zu erwartenden effektiven Jahreszinses in 2/3 aller, voraussichtlich aufgrund der Werbung zustande kommender Verträge dar. Verbraucher haben gemäß § 355 und § 495 BGB ein Widerrufsrecht. Angebot gültig bis 30.06.2022.

<sup>2</sup> Unverbindliche Preisempfehlung der Kia Deutschland GmbH zzgl. individueller Überführungskosten.



[www.kia.com](http://www.kia.com)

Kia Deutschland GmbH  
Theodor-Heuss-Allee 11  
60486 Frankfurt am Main  
Infoline: 0800 777 30 44

Modelljahr 2022  
Stand: 7. April 2022

Weitere Informationen zum offiziellen Kraftstoffverbrauch und den offiziellen spezifischen CO<sub>2</sub>-Emissionen neuer Personenkraftwagen können dem „Leitfaden über den Kraftstoffverbrauch, die CO<sub>2</sub>-Emissionen und den Stromverbrauch neuer Personenkraftwagen“ entnommen werden, der an allen Verkaufsstellen und bei der DAT Deutsche Automobil Treuhand GmbH, Hellmuth-Hirth-Straße 1, 73760 Ostfildern ([www.dat.de](http://www.dat.de)), unentgeltlich erhältlich ist.

Die Angaben in diesem Katalog entsprechen dem Stand der Drucklegung. Irrtümer vorbehalten. Kia entwickelt seine Produkte ständig weiter und behält sich das Recht vor, Spezifikationen, Farben und Preise der hier abgebildeten und beschriebenen Artikel jederzeit zu ändern. Abbildungen können Sonderausstattungen enthalten.

Hinweis: Die Bluetooth-Wortmarke und -Logos sind eingetragene Marken der Bluetooth SIG Inc. Die Wortmarke Apple CarPlay ist Eigentum der Apple Inc. Die Wortmarke Android Auto ist Eigentum der Google Inc. Die Wortmarke JBL ist Eigentum der Harman International Industries, Incorporated. Die Nutzung dieser Marken durch die Kia Deutschland GmbH oder zugehörige Unternehmen erfolgt auf Grundlage einer Lizenz. Andere Marken sind Eigentum der jeweiligen Inhaber.



Movement that inspires